



## KOMENDA POWIATOWA POLICJI W TARNOWSKICH GÓRACH



### **NARADA ROCZNA**

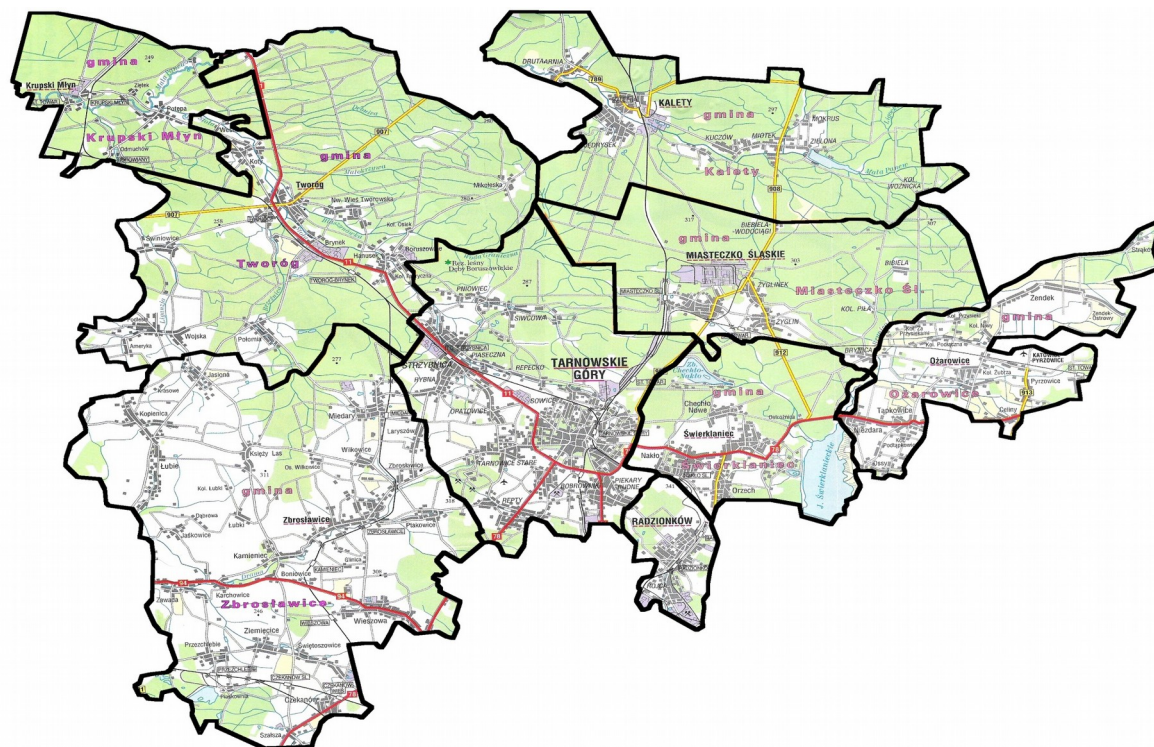
**Komenda Powiatowa Policji  
w Tarnobrzegach  
31 styczeń 2017r.**



## Charakterystyka powiatu tarnogórskiego

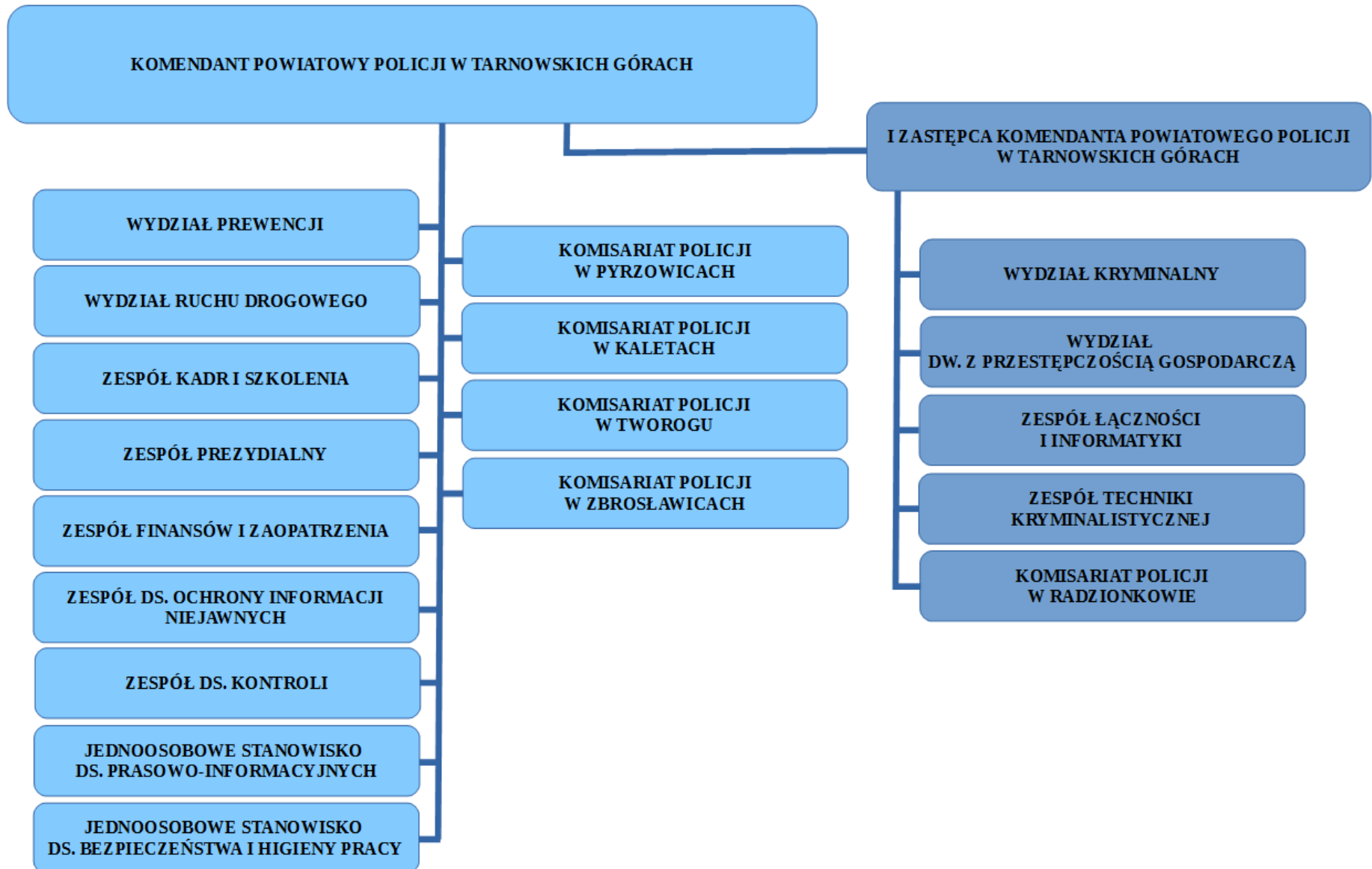
- liczba mieszkańców: ~ 139 000 osób
- powierzchnia: 644,2 km<sup>2</sup>
- gęstość zaludnienia: 216 os/km<sup>2</sup>
- łączna ilość dróg: ok. 925 km

- Autostrada: 9,9 km
- Droga ekspresowa: 1,4 km
- Drogi krajowe: 70 km
- Drogi wojewódzkie: 45 km
- Drogi powiatowe: 295 km
- Drogi gminne: 505 km





## Struktura organizacyjna KPP w Tarnowskich Górach





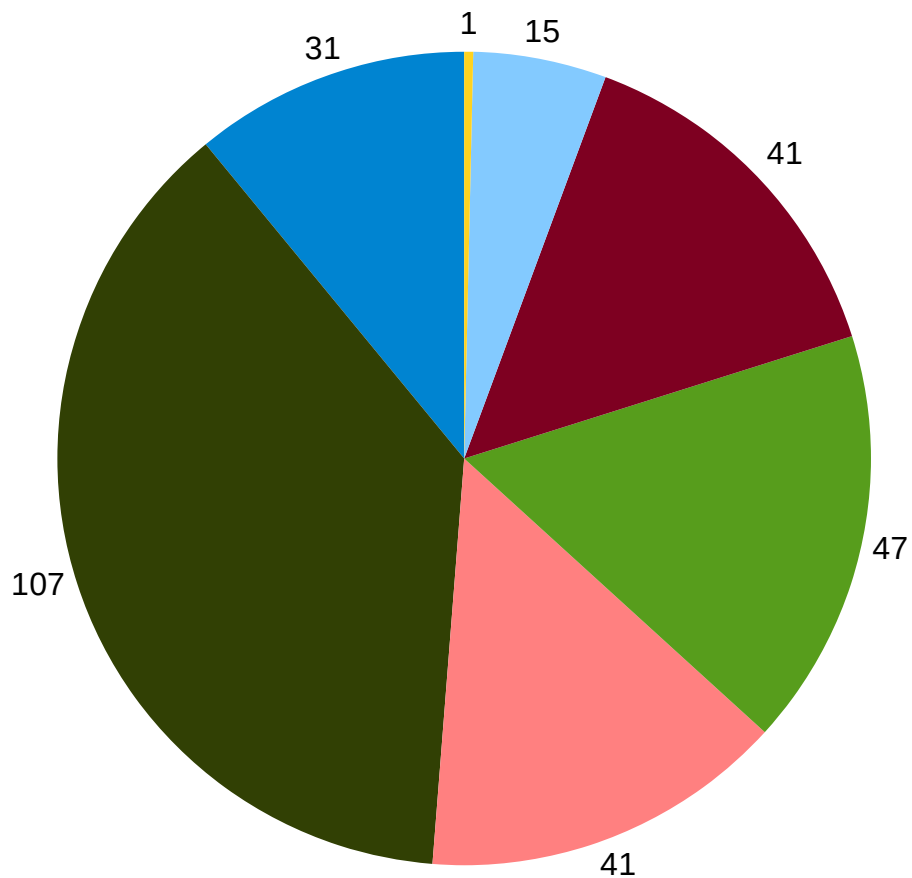
## Informacja dot. sytuacji kadrowej

<b>STAN ETATOWY</b>		
<b>na dzień 01.01.2015r.</b>	<b>na dzień 01.01.2016r.</b>	<b>na dzień 01.01.2017r.</b>
<b>289</b> policjantów <b>11</b> wakatów	<b>289</b> policjantów <b>12</b> wakatów	<b>289</b> policjantów <b>6</b> wakatów
<b>24</b> pracowników korpusu służby cywilnej	<b>24</b> pracowników korpusu służby cywilnej	<b>24</b> pracowników korpusu służby cywilnej ( <b>1</b> wakat)
<b>7,85</b> pracowników pozaetatowych	<b>7,85</b> pracowników pozaetatowych	<b>7,85</b> pracowników pozaetatowych



## Sytuacja kadrowa – staż służby funkcjonariuszy

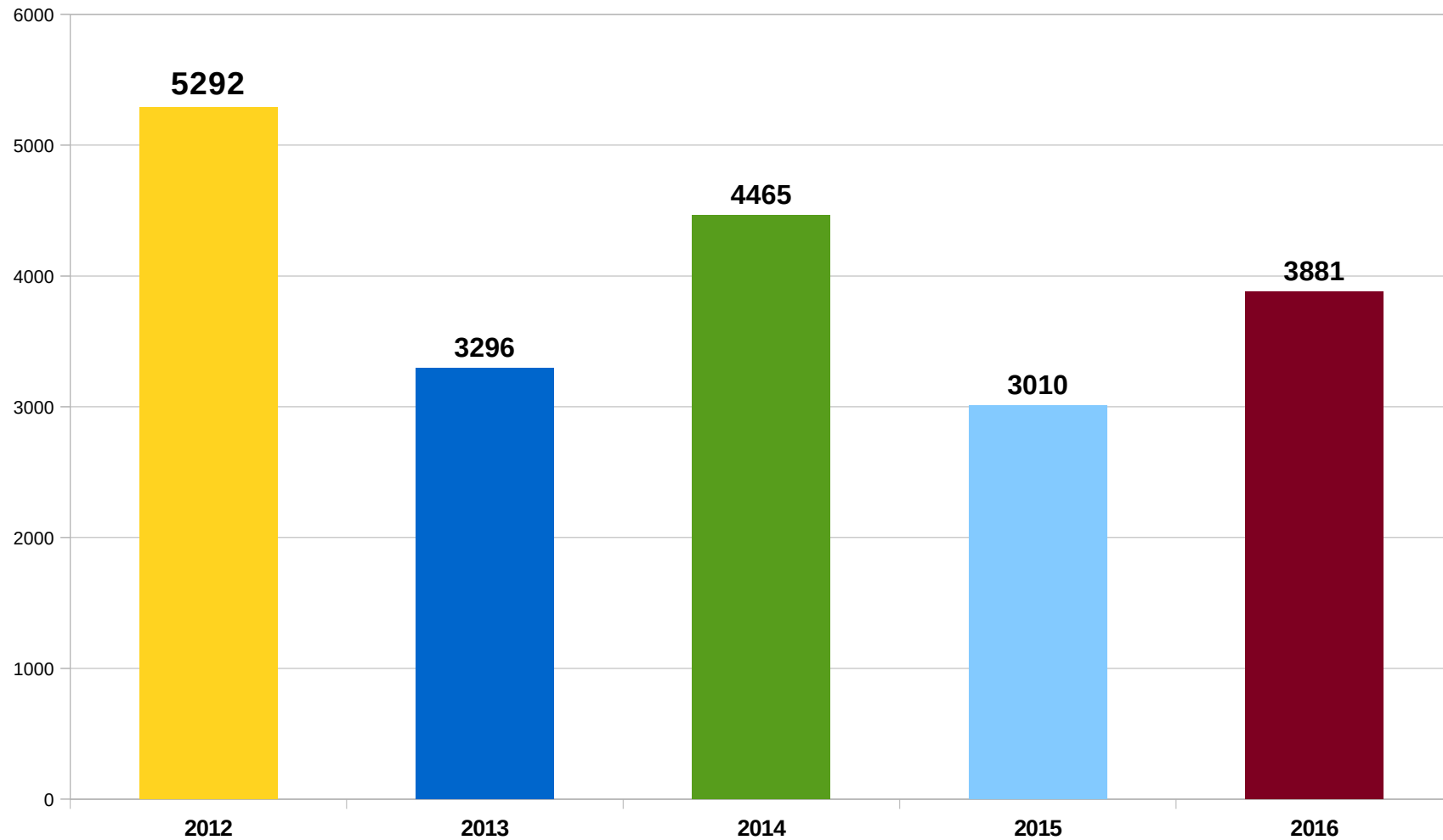
- do 3 lat
- 4-10 lat
- 11-15 lat
- 16-20 lat
- 21-25 lat
- 26-30 lat
- powyżej 30 lat



Stan na dzień 01.01.2017r.



## Zwolnienie lekarskie – ilość dni





## Dyscyplina służbowa

W **2016** roku wszczęto **4 postępowania dyscyplinarne** z tego zakończono **3**, w wyniku czego:

- w **1** przypadku - uznano obwinionego winnym naruszenia dyscypliny i odstąpiono od wymierzenia kary,
- w **2** przypadkach - wymierzono karę nagany,
- **1** postępowanie dyscyplinarne w toku.

W **2015** roku wszczęto **3 postępowania dyscyplinarne** z tego zakończono **3** - w wyniku czego:

- w **1** przypadku - uznano obwinionego winnym naruszenia dyscypliny i odstąpiono od wymierzenia kary,
- w **1** przypadku - wymierzono karę nagany,
- w **1** przypadku umorzono postępowanie dyscyplinarne z uwagi na bezprzedmiotowość prowadzenia /zwolnienie się policjanta ze służby/.



## Czynności wyjaśniające:

W **2016** roku przeprowadzono **24 czynności wyjaśniające:**

- w **4** przypadkach z winnymi naruszenia dyscypliny przeprowadzono rozmowy dyscyplinujące.

W **2015** roku przeprowadzono **48 czynności wyjaśniających**

- w **8** przypadkach z winnymi naruszenia dyscypliny przeprowadzono rozmowy dyscyplinujące.

## Postępowania skargowe:

W **2016** roku wpływ:

**51 skarg** z tego **3** uznano za potwierdzone, co daje **5,8 %** potwierdzalności.

W **2015** roku wpływ:

**47 skarg** z tego **1** uznano za potwierdzoną, co dawało **2,1 %** potwierdzalności.





KOMENDA POWIATOWA POLICJI W TARNOBRSKICH GÓRACH



# **INFORMACJA O STANIE BEZPIECZEŃSTWA I PORZĄDKU PUBLICZNEGO ZA LATA 2012-2016**



## **CELE DO REALIZACJI – ZGODNIE ZE STRATEGIĄ DZIAŁAŃ KOMENDANTA GŁÓWNEGO POLICJI NA LATA 2016 – 2018**

- 1. Zwiększenie efektywności działań Policji na rzecz wzmocnienia współpracy ze społeczeństwem.**
- 2. Podniesienie skuteczności działań Policji w identyfikacji i zwalczaniu największych współczesnych zagrożeń, w tym cyberprzestępczości.**
- 3. Wzrost skuteczności działań Policji w zwalczaniu przestępczości najbardziej uciążliwej społecznie**
- 4. Działania Policji ukierunkowane na poprawę bezpieczeństwa w ruchu drogowym**
- 5. Optymalizacja działań Policji na rzecz zapewnienia bezpieczeństwa imprez masowych**
- 6. Podniesienie jakości i efektywności pracy Policji poprzez sukcesywne podwyższanie kompetencji zawodowych funkcjonariuszy i pracowników Policji**
- 7. Doskonalenie jakości zadań realizowanych przez policjantów i pracowników Policji poprzez zapewnienie optymalnych warunków pełnienia służby/pracy.**



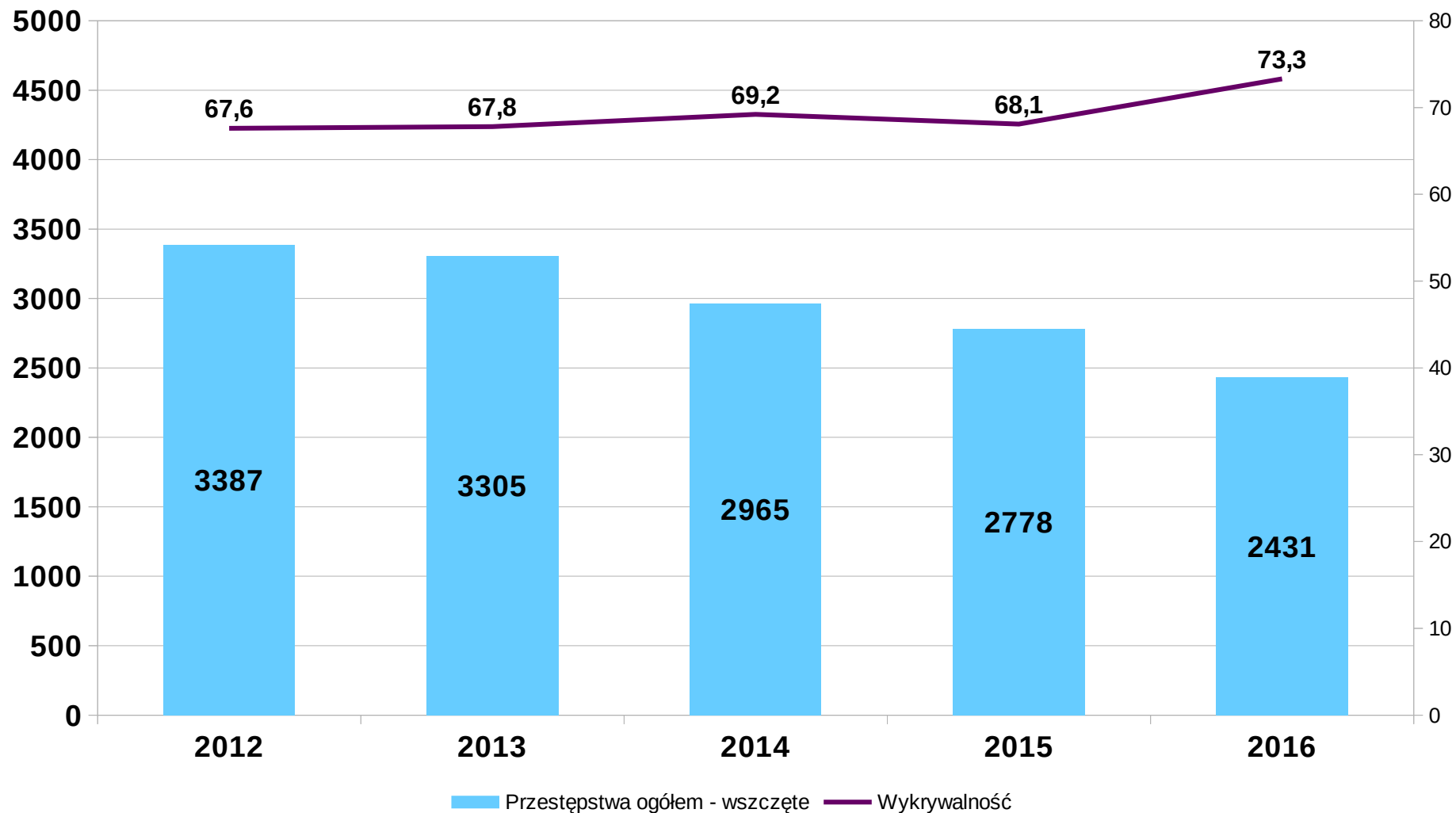
KOMENDA POWIATOWA POLICJI W TARNOWSKICH GÓRACH



# PION KRYMINALNY



## Przestępczość ogółem

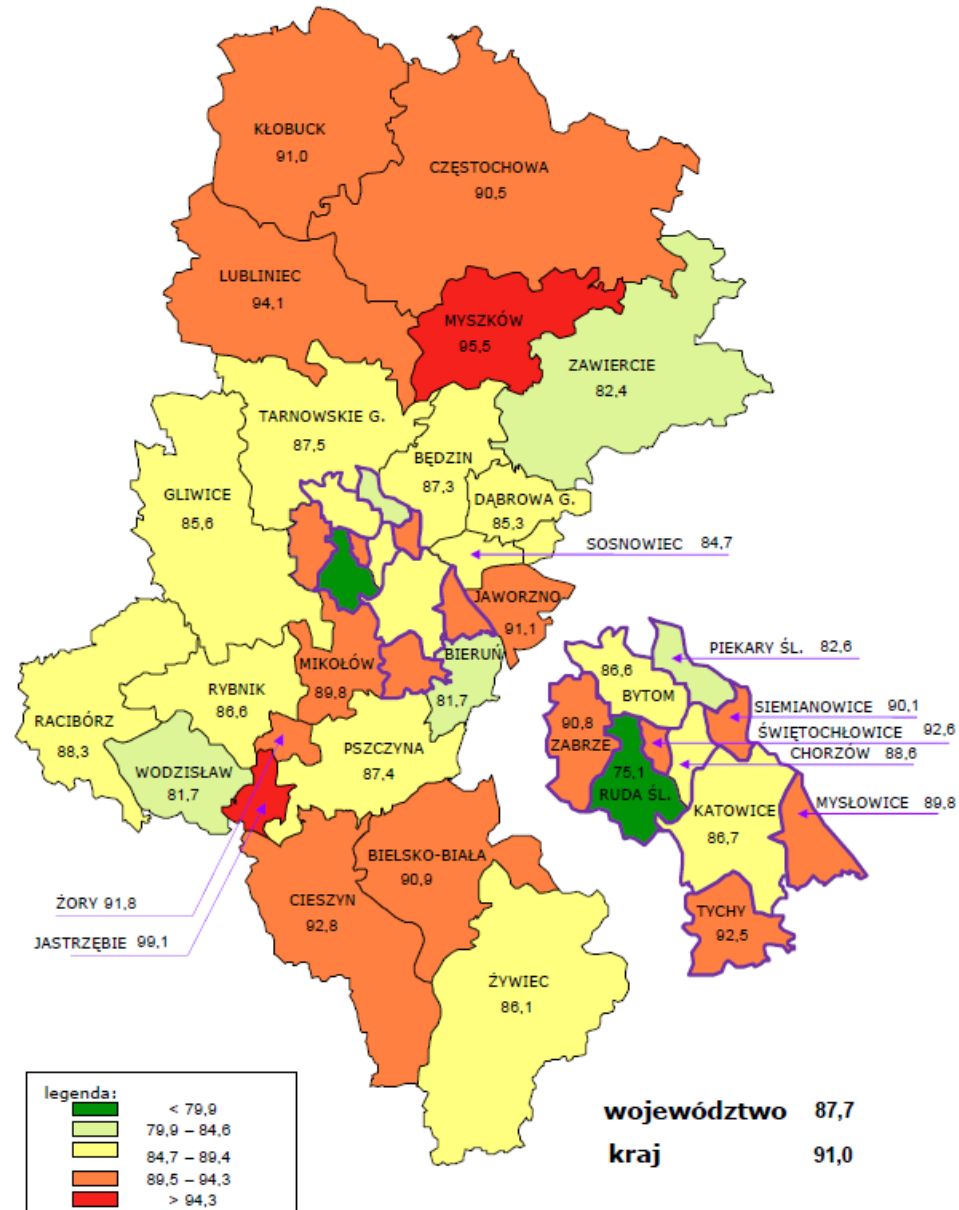




# KOMENDA POWIATOWA POLICJI W TARNOWSKICH GÓRACH

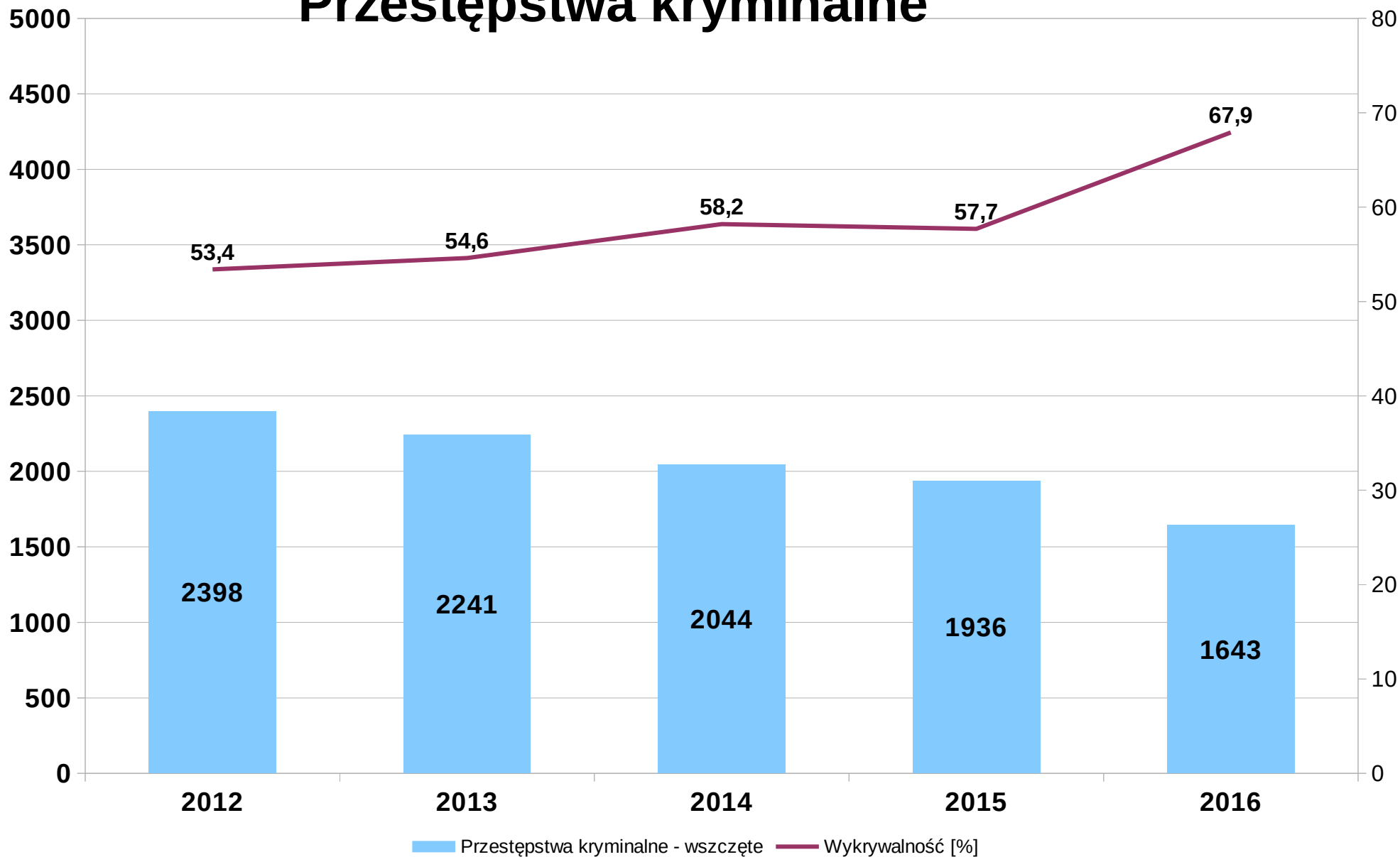


Przestępczość ogółem - wskaźnik dynamiki za styczeń-grudzień 2016 r.  
(postępowania wszczęte - WD)





## Przestępstwa kryminalne

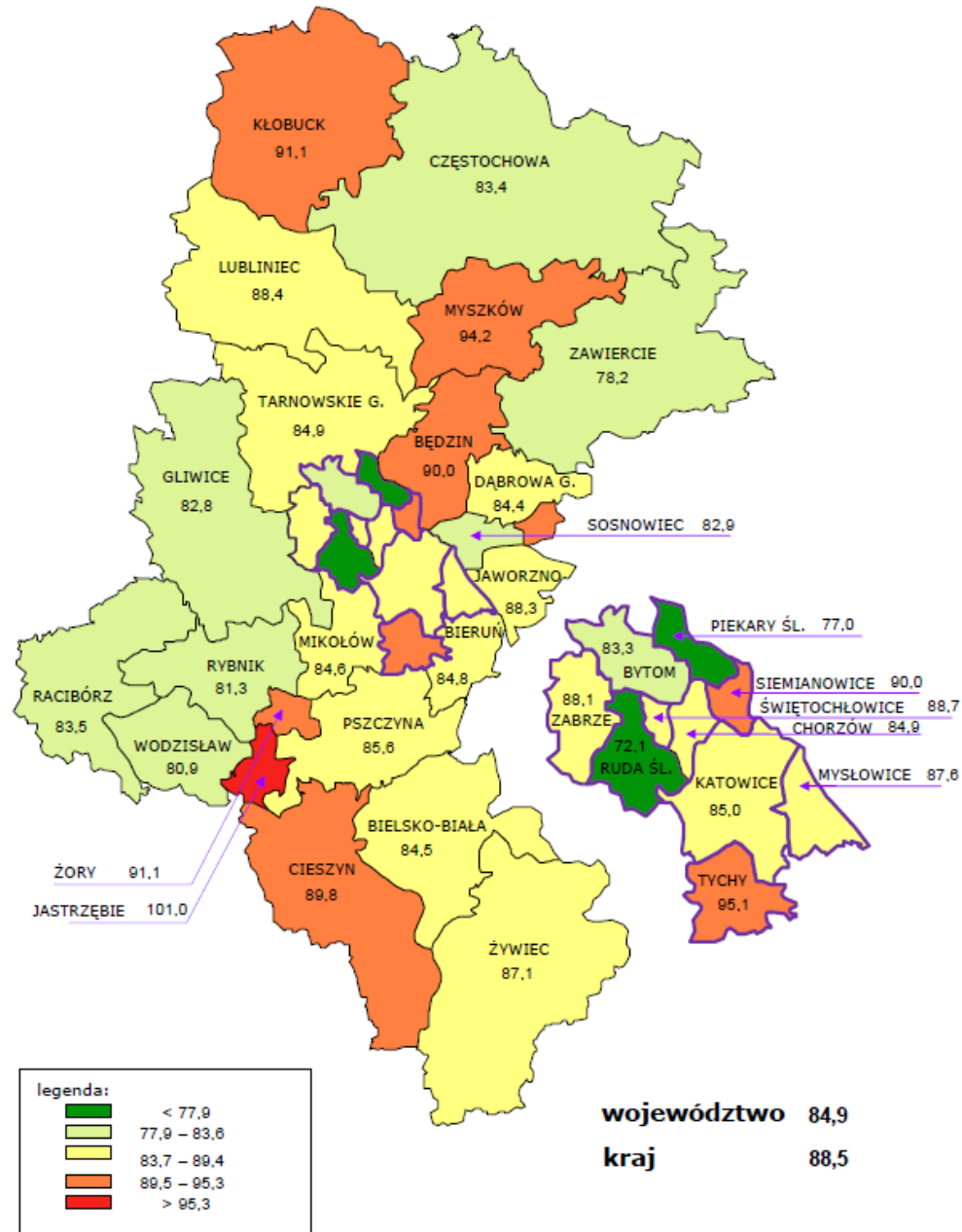




# KOMENDA POWIATOWA POLICJI W TARNOWSKICH GÓRACH

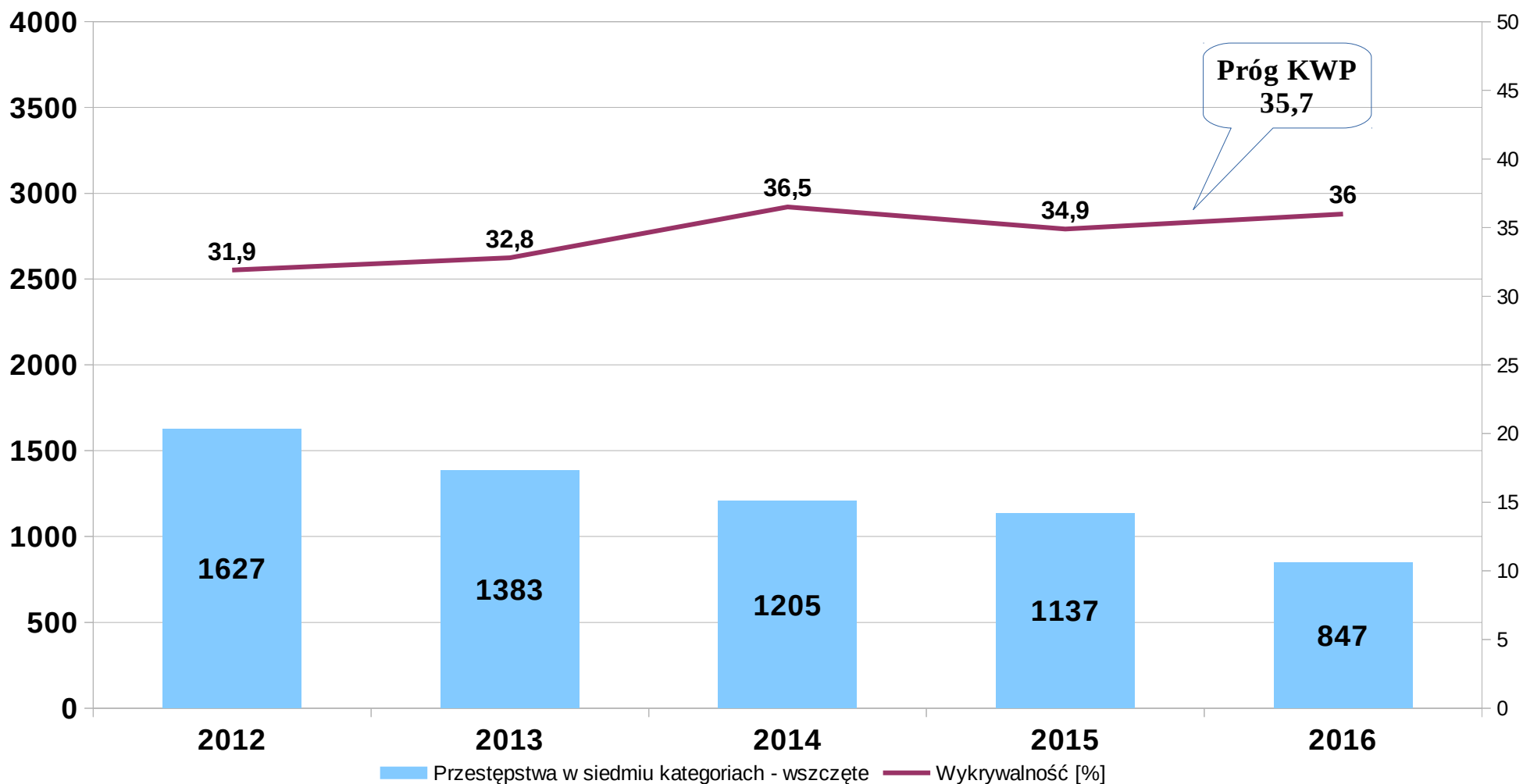


Przestępstwa kryminalne - wskaźnik dynamiki za styczeń-grudzień 2016 r.  
(postępowania wszczęte - WD)





## Przestępstwa w 7 wybranych kategoriach



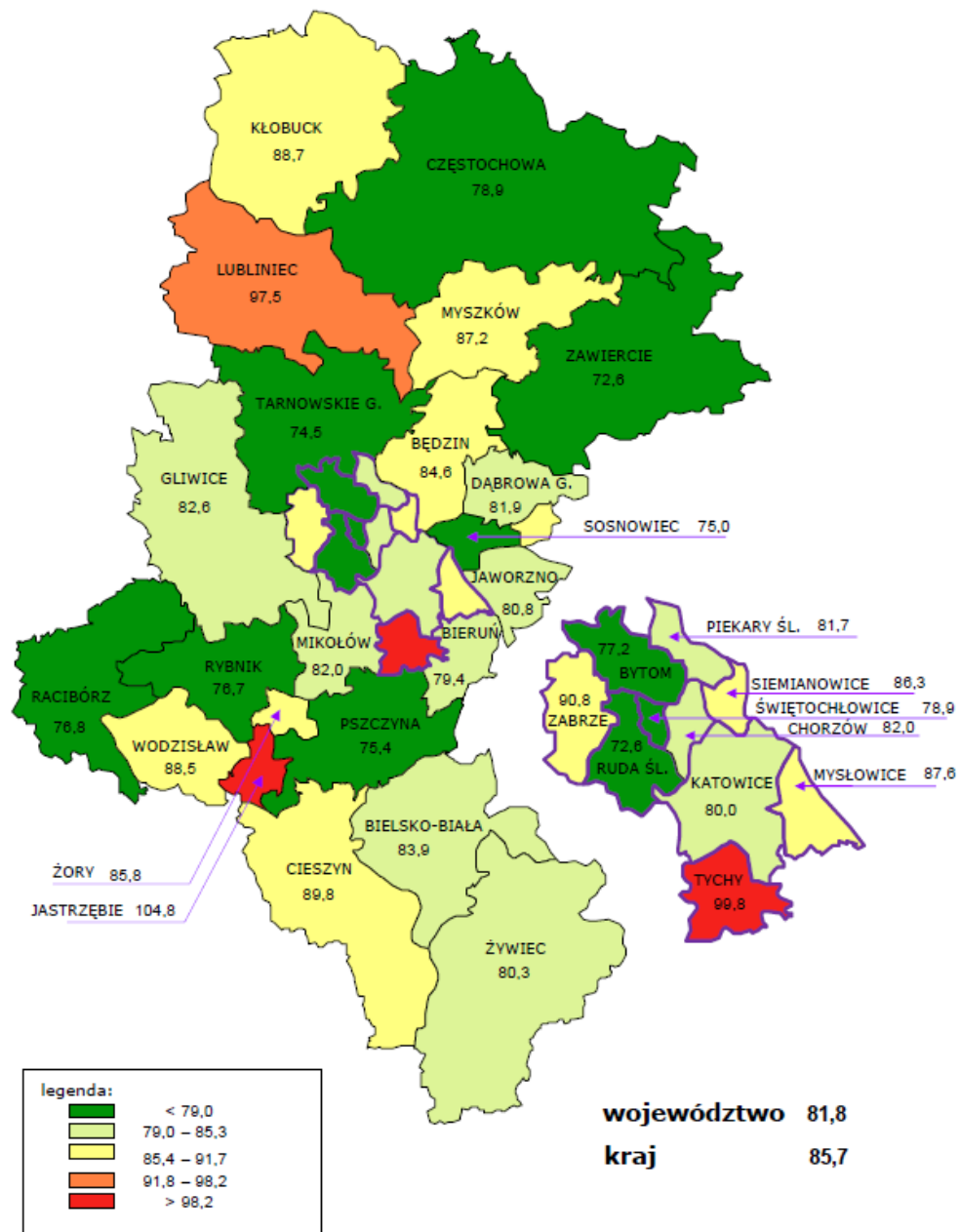




# KOMENDA POWIATOWA POLICJI W TARNOWSKICH GÓRACH

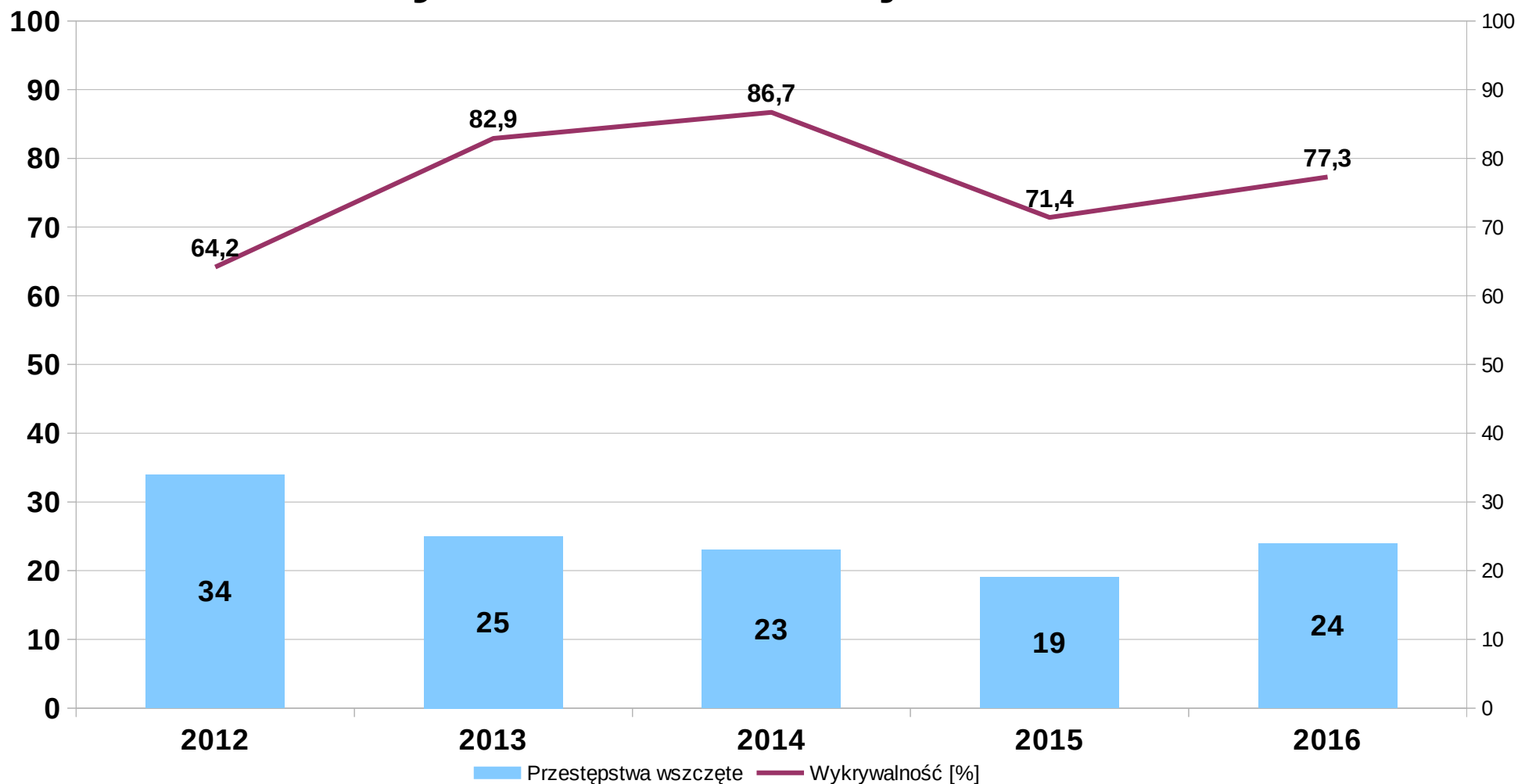


Przestępstwa 17x7 - wskaźnik dynamiki za styczeń-grudzień 2016 r.  
(postępowania wszczęte - WD)



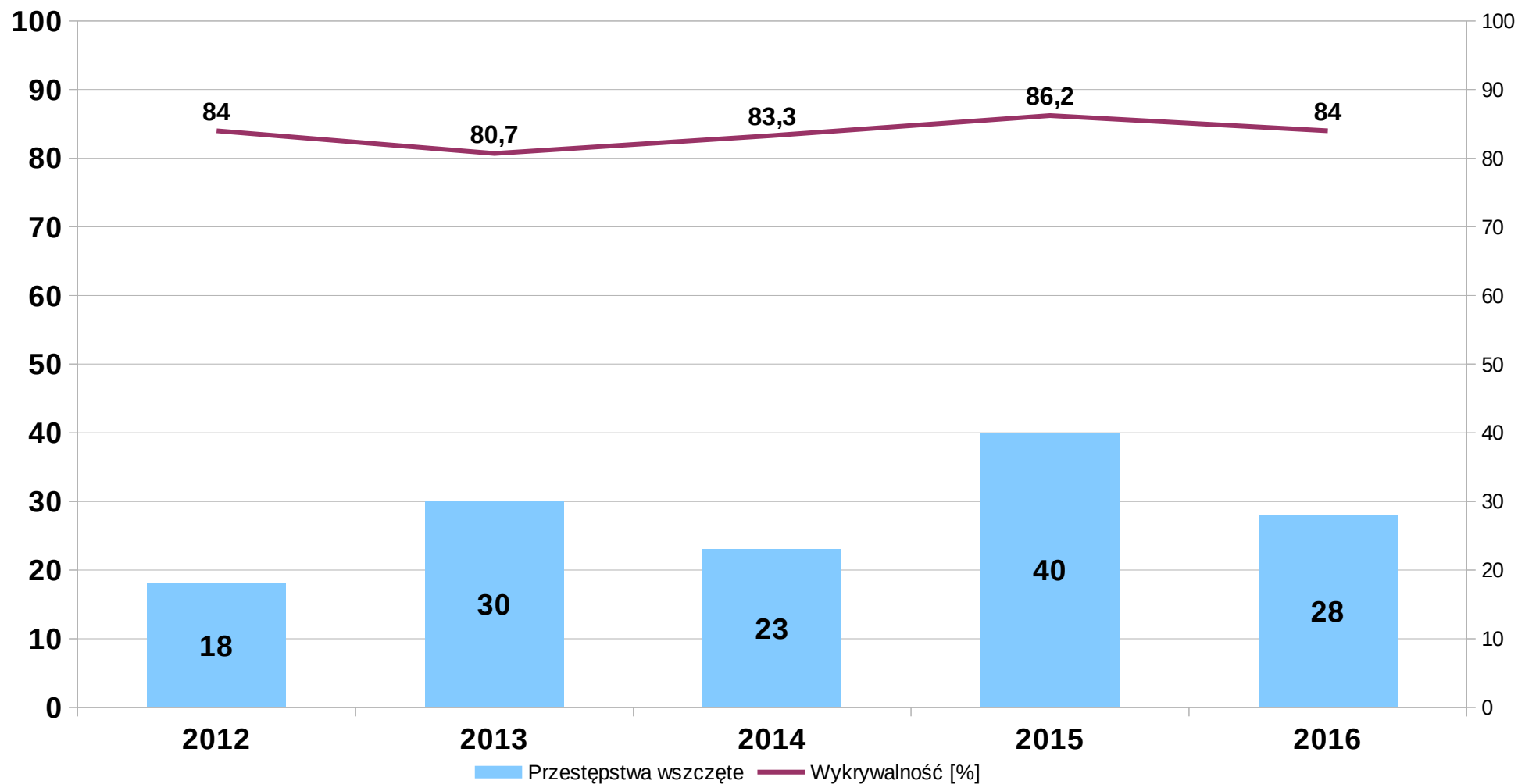


## Rozbój, kradzież rozbójnicza wymuszenie rozbójnicze



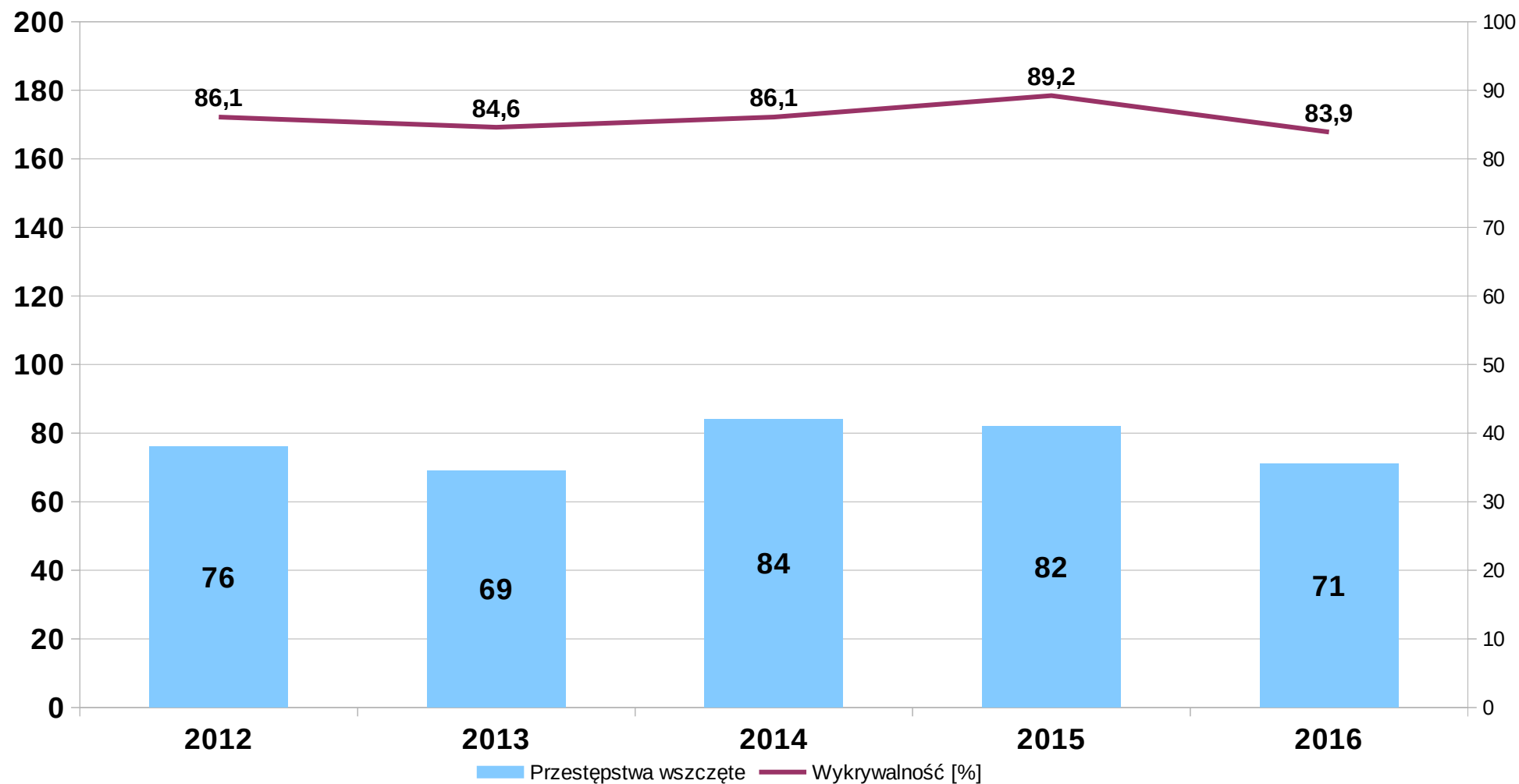


## Bójka i Pobicie



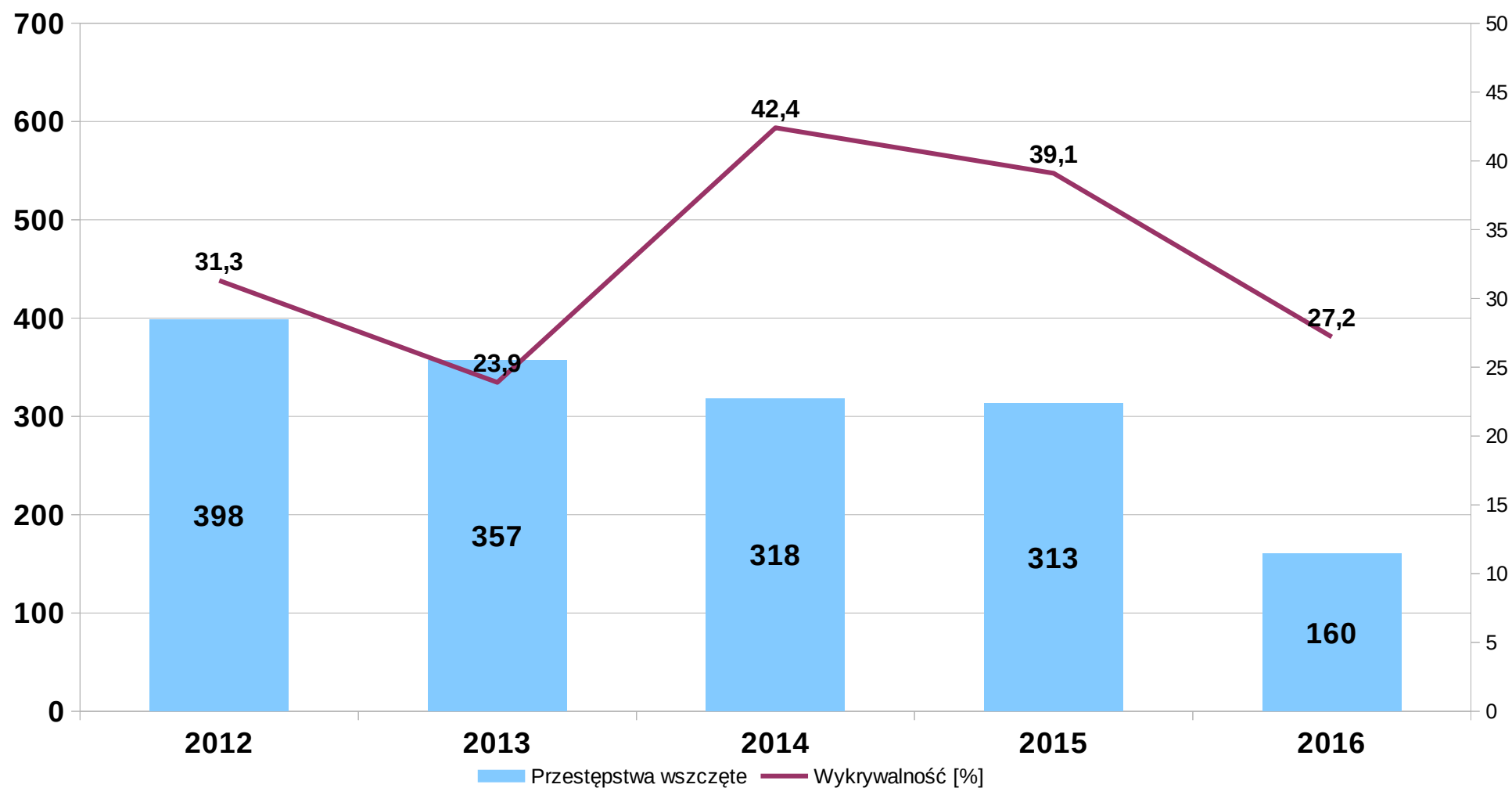


## Uszczerbek na zdrowiu



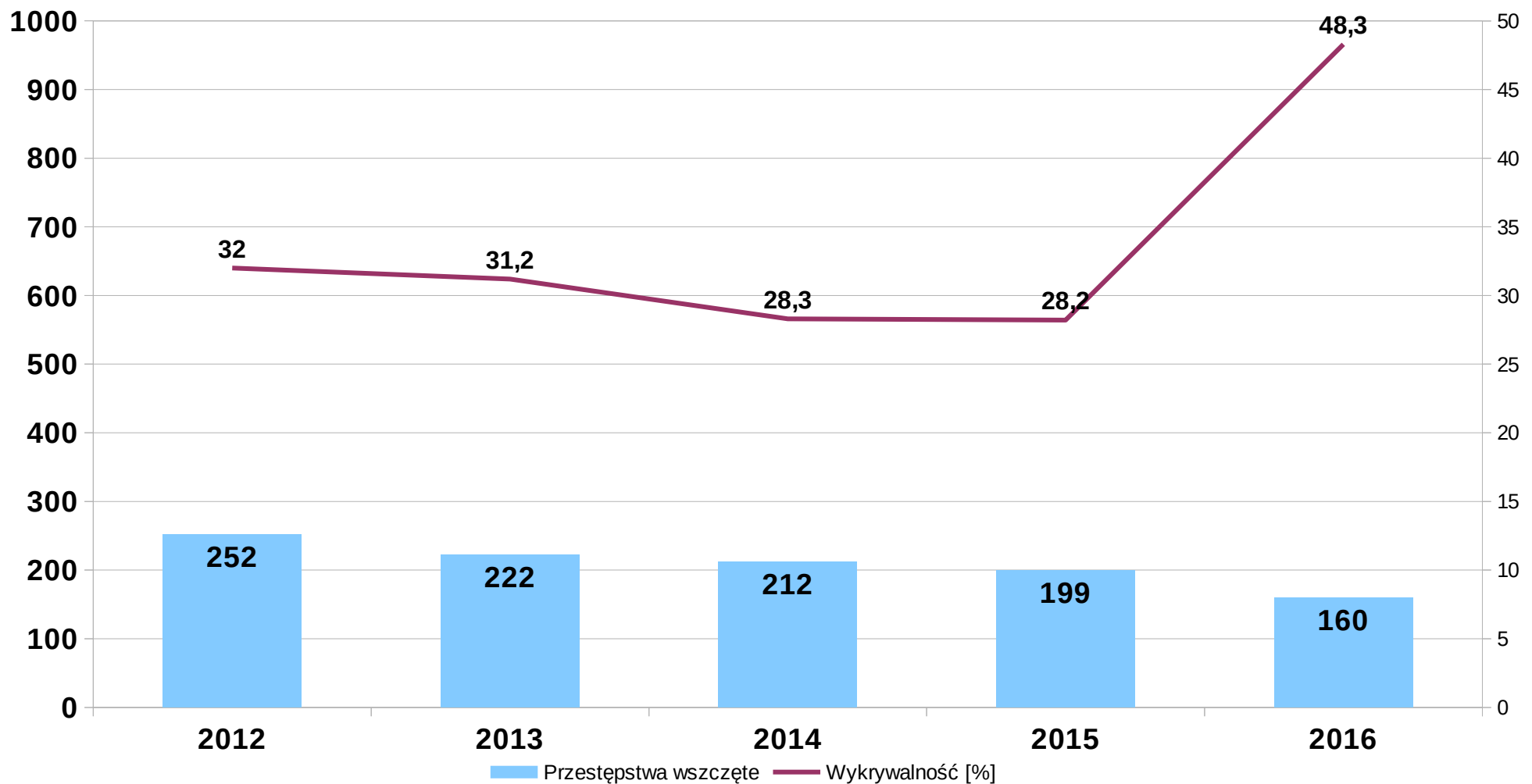


## Kradzież z włamaniem



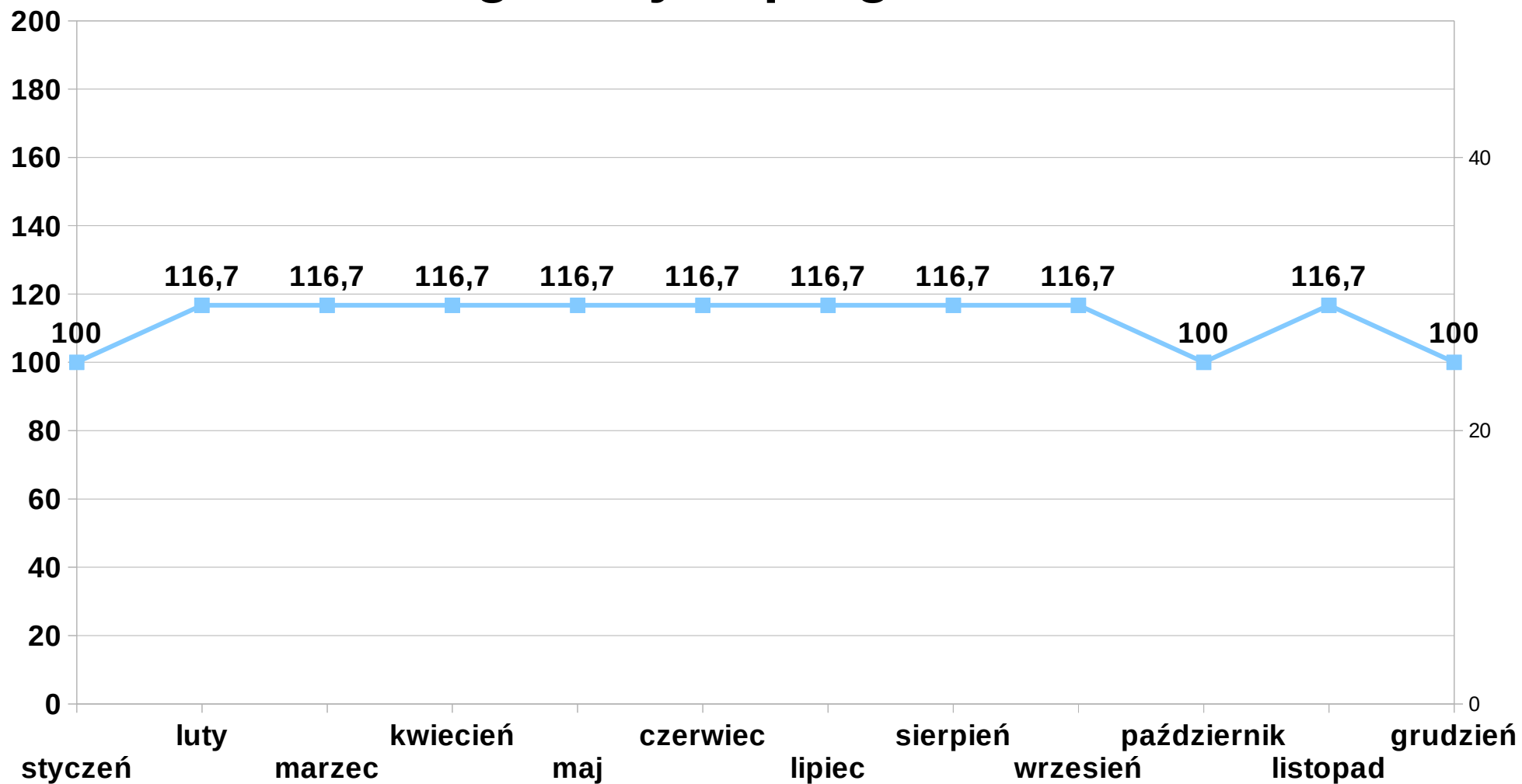


## Uszkodzenie rzeczy



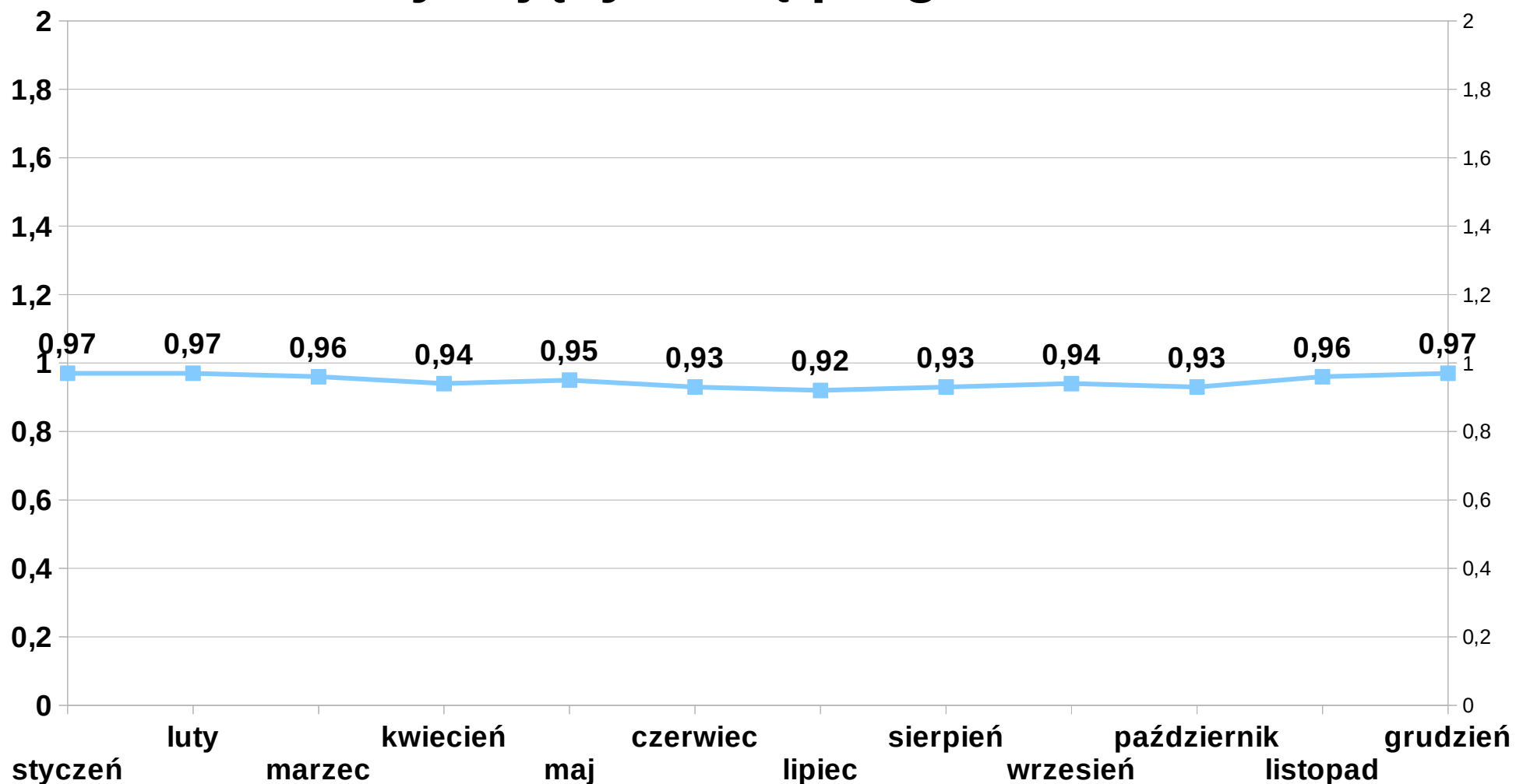


## Skuteczność poszukiwań osób zaginionych próg - >100





## Skuteczność poszukiwań osób ukrywających się próg - $< 0,98$







## KOMENDA POWIATOWA POLICJI W TARNOWSKICH GÓRACH



Ilość narkotyków (wyrażona w gramach) zabezpieczonych u podejrzanych w przeliczeniu na liczbę policjantów służby kryminalnej

**WARTOŚĆ OCZEKIWANA**

**2016r.**

**>110**

**21,1**



## KOMENDA POWIATOWA POLICJI W TARNOWSKICH GÓRACH



### Skuteczność zwalczania przestępczości narkotykowej

	2015r.	2016r.
Zabezpieczone środki odurzające i substancje psychotropowe	238,6g	836,4g
Zabezpieczone krzewy konopii indyjskiej	0	29 szt.



## KOMENDA POWIATOWA POLICJI W TARNOWSKICH GÓRACH



Mienie zabezpieczone bez art. 178a KK w przeliczeniu na jednego funkcjonariusza służby kryminalnej

**WARTOŚĆ OCZEKIWANA**

**2016r.**

**11 002 zł**

**1074 zł**

Mienie odzyskane w przeliczeniu na jednego funkcjonariusza służby kryminalnej

**WARTOŚĆ OCZEKIWANA**

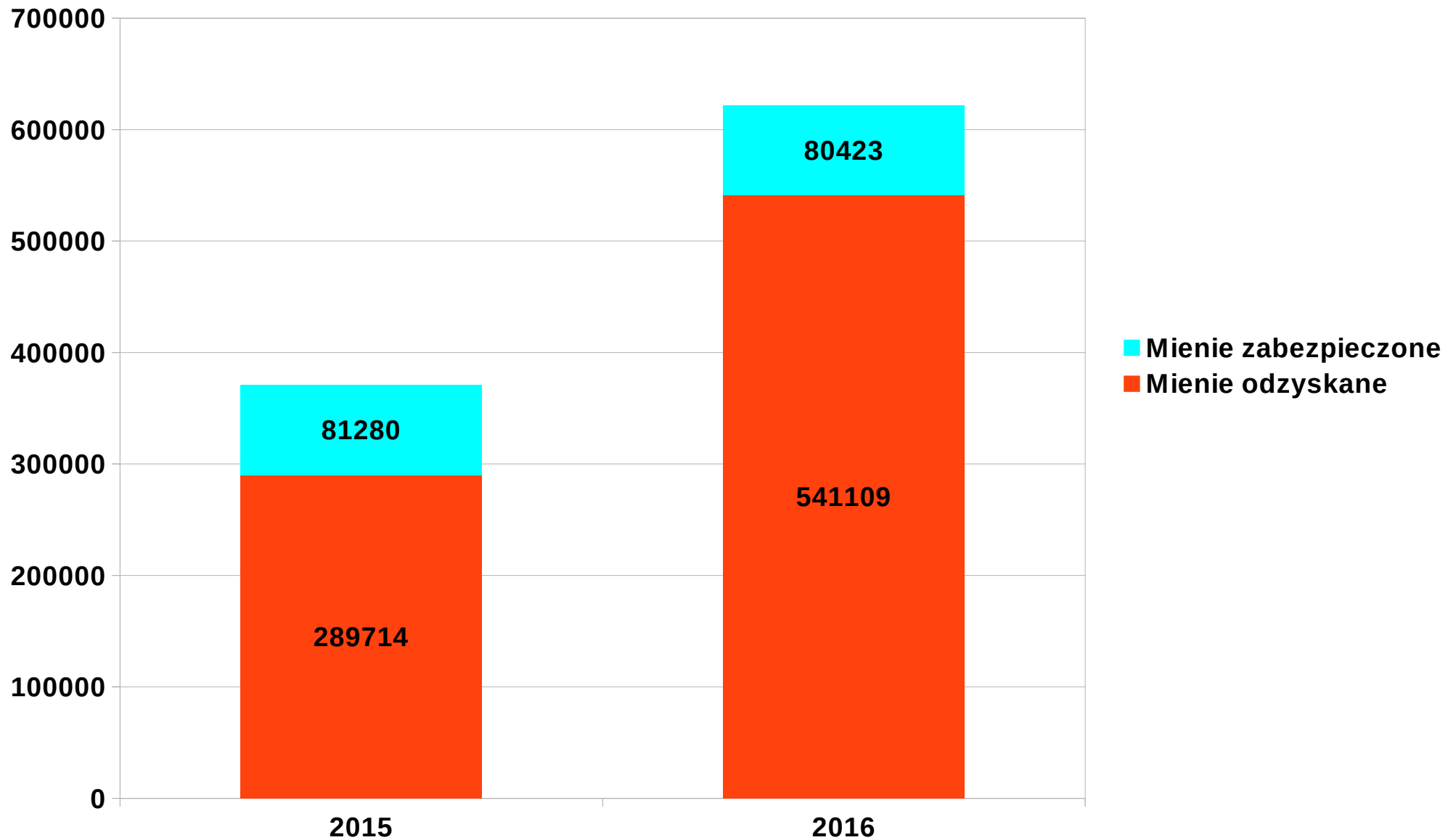
**2016r.**

**11 954 zł**

**10 086 zł**

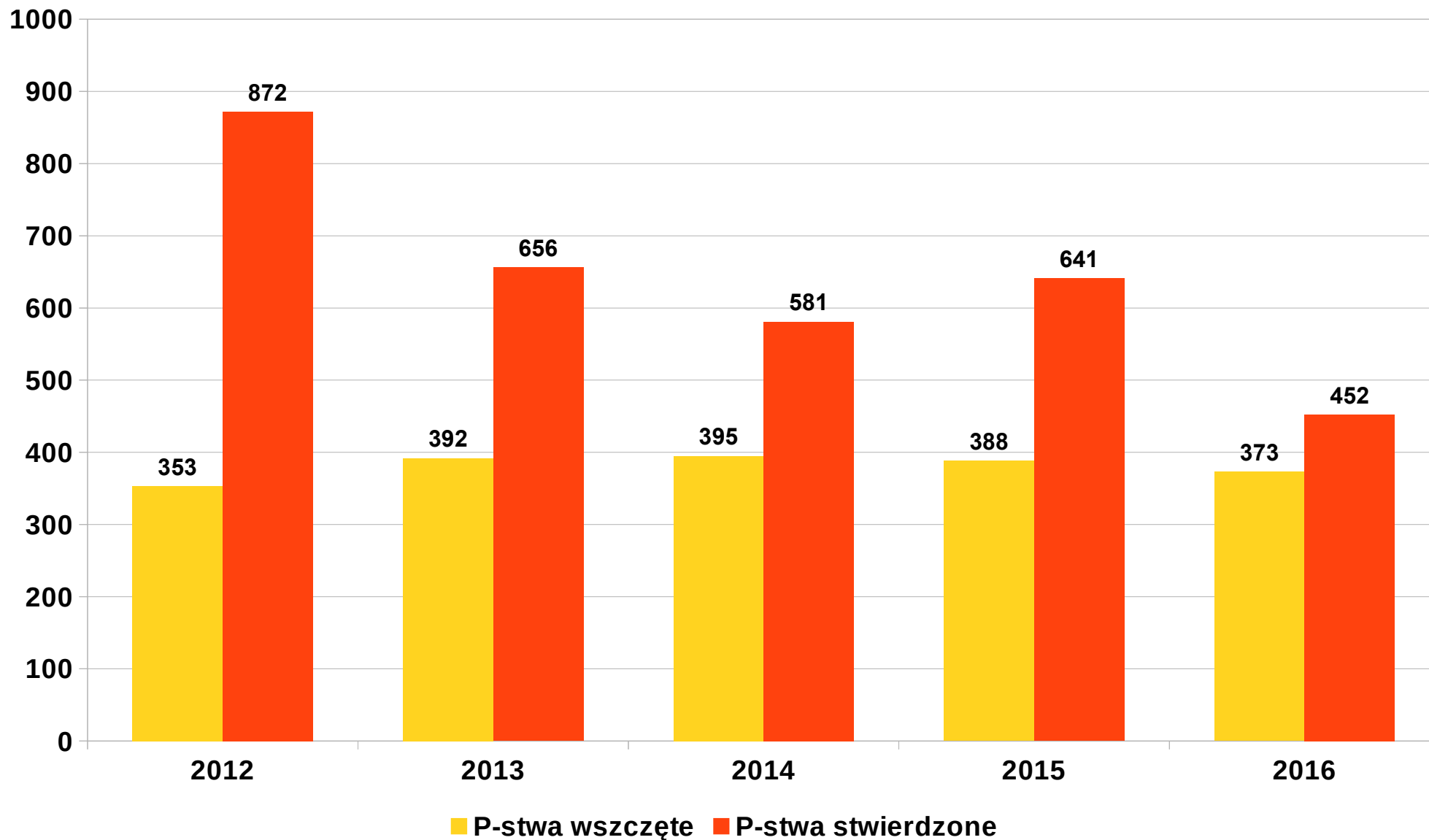


## Odzysk i zabezpieczenie mienia



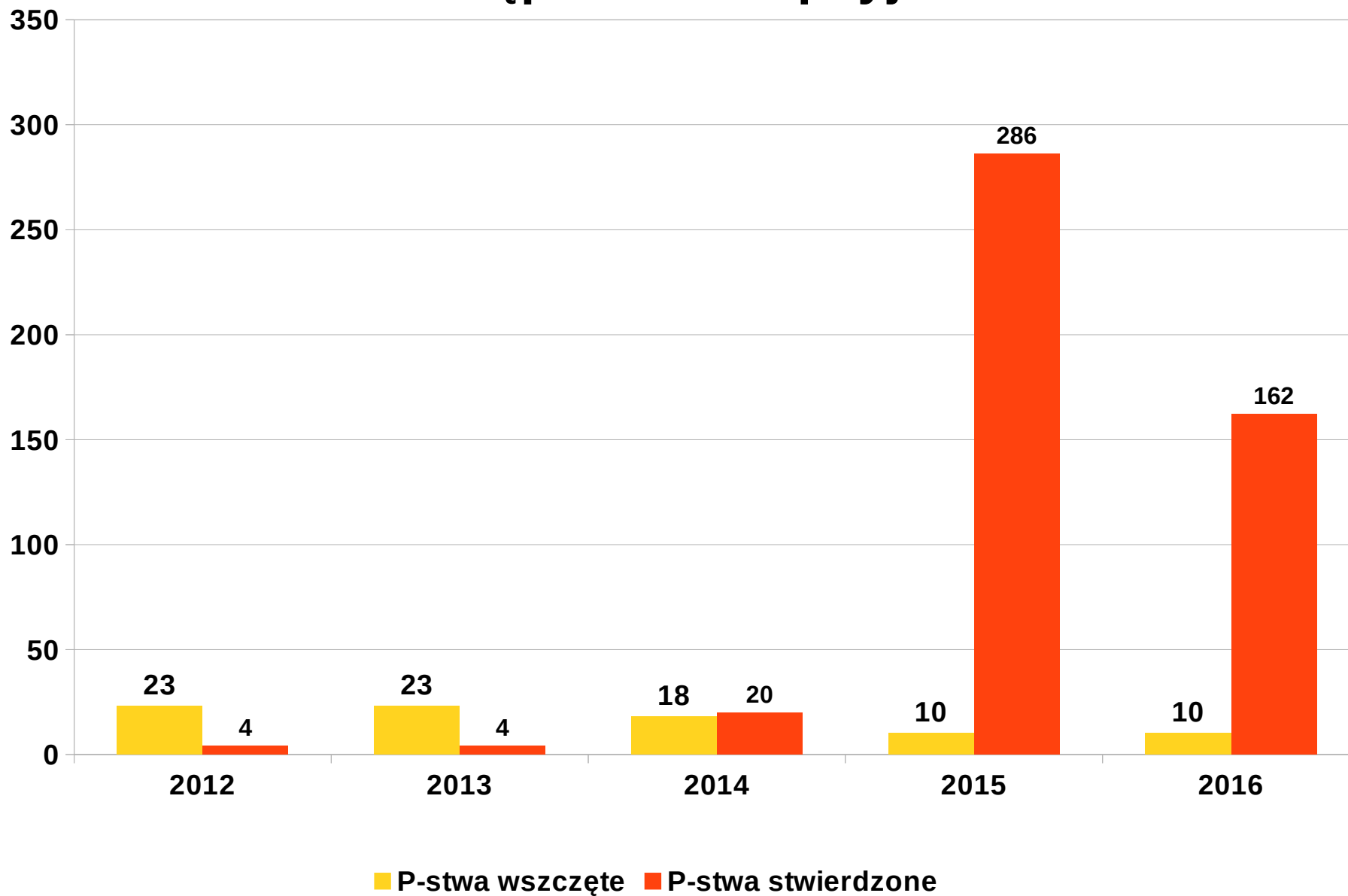


## Przestępstwa gospodarcze - ogółem





## Przestępstwa korupcyjne

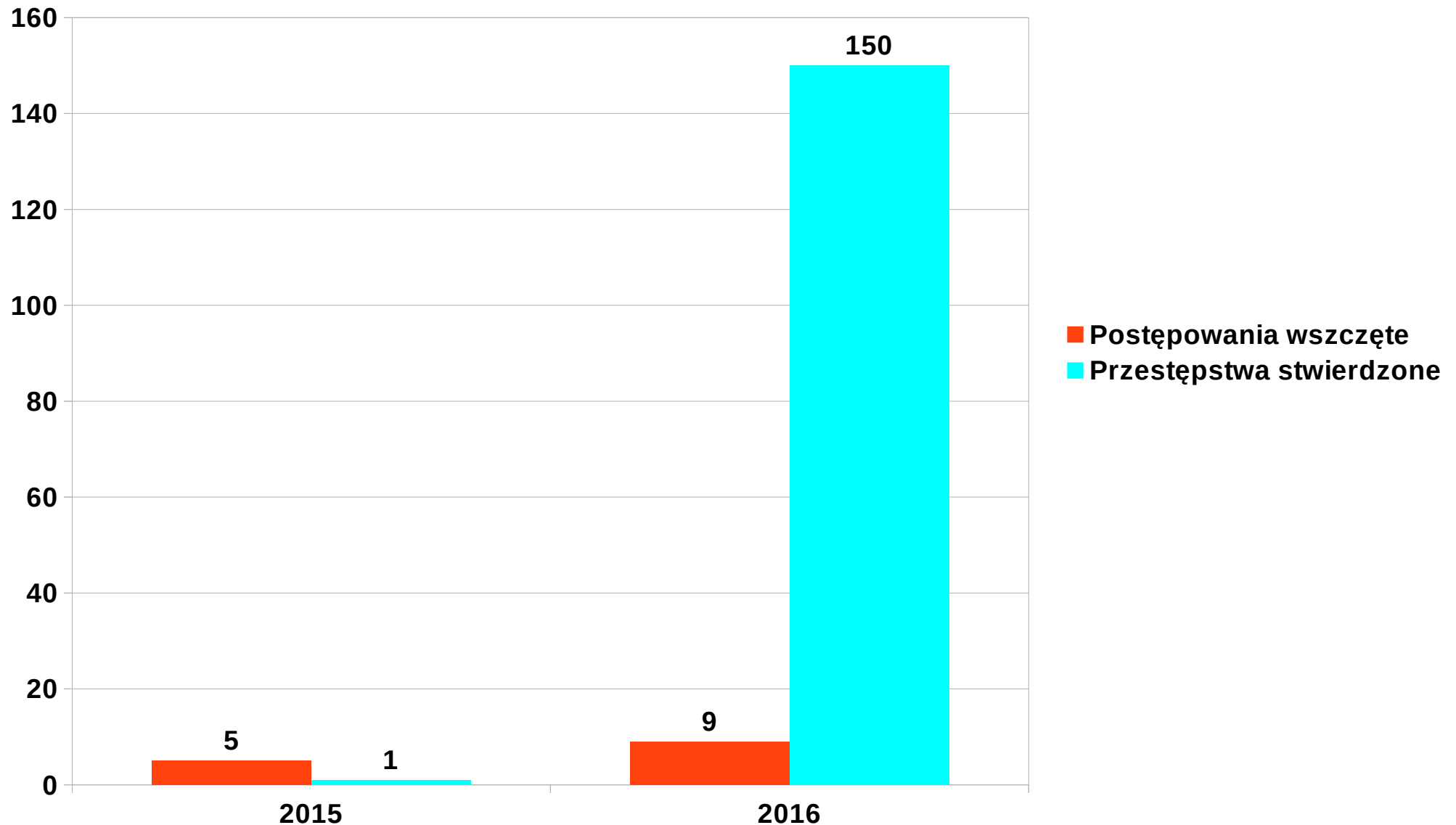




## KOMENDA POWIATOWA POLICJI W TARNOWSKICH GÓRACH



### Przestępczość gospodarcza w 4 obszarach /VAT, paliwa-alkohol-tytoń-przetargi-Unia Europejska/



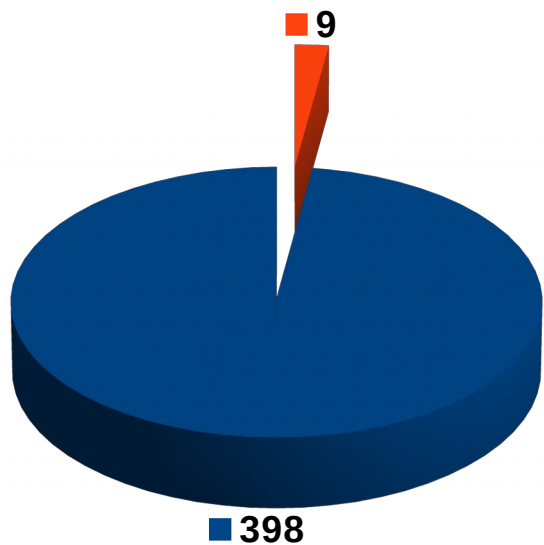


# KOMENDA POWIATOWA POLICJI W TARNOWSKICH GÓRACH



## Przestępczość gospodarcza w 4 obszarach /VAT, paliwa-alkohol-tytoń-przetargi-Unia Europejska/

### POSTĘPOWANIA WSZCZĘTE



■ KWP ■ KPP Tarnowskie Góry

### POSTĘPOWANIA STWIERDZONE







## Najważniejsze osiągnięcia - zatrzymanie sprawców p-stw korupcyjnych

Tarnobrzegscy policjanci zebrali materiał dowodowy dot. poświadczenia nieprawdy w drukach KP w celu osiągnięcia korzyści majątkowej przy zawarciu umowy o świadczeniu usług telekomunikacyjnych – w okolicznościach zw. z pozyskaniem dotacji ze środków budżetu państwa i budżetu Unii Europejskiej w kwocie 1.281.535,85 zł.



Śledczy w całej sprawie przedstawili podejrzanym 145 zarzutów stypizowanych w art. 271 § 3 KK.



## Najważniejsze osiągnięcia - zatrzymanie „grafficiarzy”

Zatrzymanie trzyosobowej grupy „grafficiarzy”, która na terenie Tarnobrzeg i Radzionkowa niszczyła elewacje budynków i innych miejsc. W wyniku jej działalności powstały straty na ponad 70.000 zł.



Sprawcy usłyszeli już 47 zarzutów dot. zniszczenia mienia.



KOMENDA POWIATOWA POLICJI W TARNOWSKICH GÓRACH



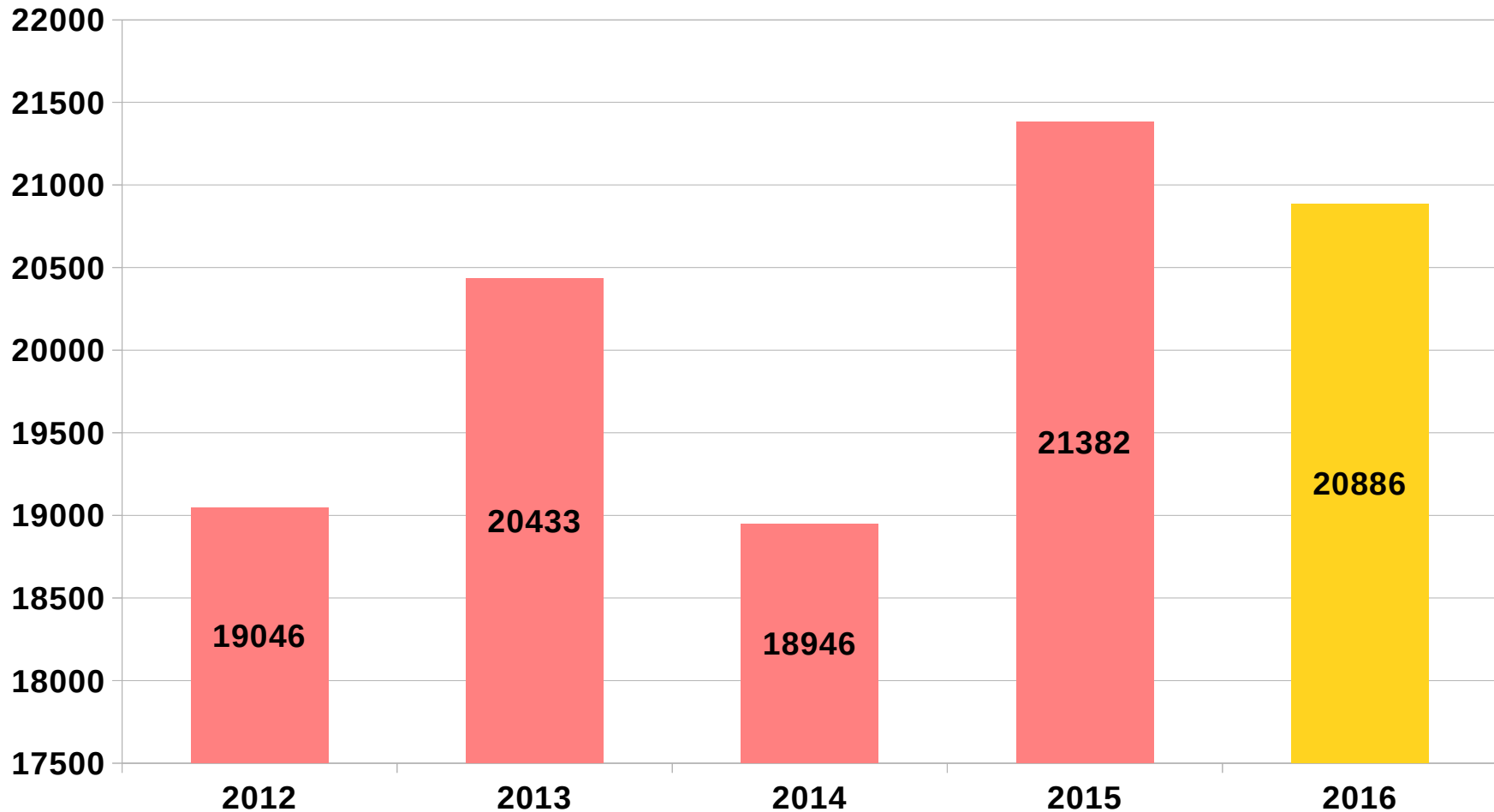
# PION PREWENCJI



## KOMENDA POWIATOWA POLICJI W TARNOWSKICH GÓRACH



**LICZBA BEZWZGLĘDNA POLICJANTÓW SKIEROWANYCH DO SŁUŻBY PATROLOWEJ I OBCHODOWEJ WSZYSTKICH KOMÓREK ORGANIZACYJNYCH KPP TARNOWSKIE GÓRY**  
(wart.oczekiwana w 2016r. – 20 646 służb o ch-rze patrolowym)



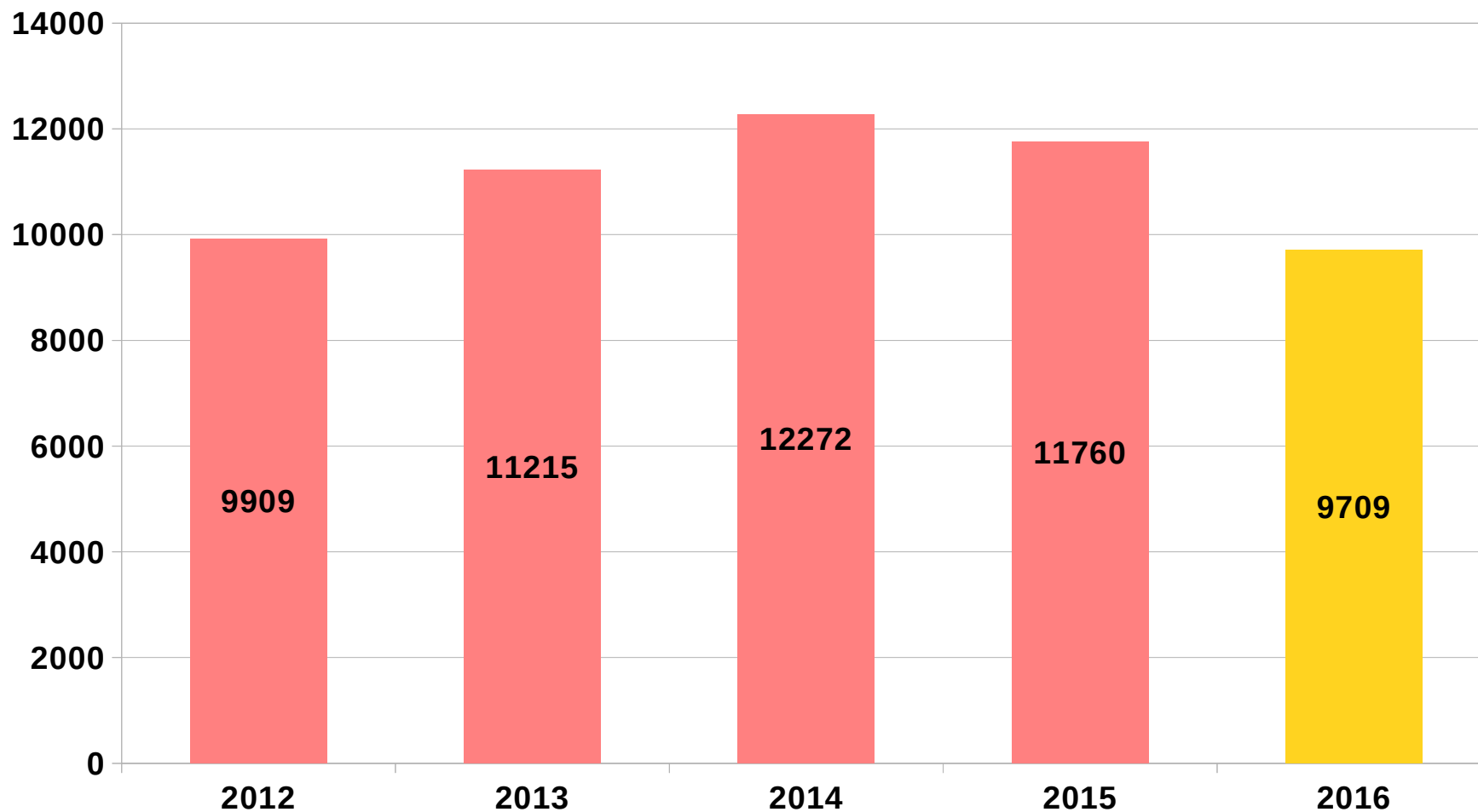
- Służby 8 godzinne policjanta (w 2016 – nie wlicza się służb kryminalnych)  
/ Dane SESPól/



## KOMENDA POWIATOWA POLICJI W TARNOWSKICH GÓRACH



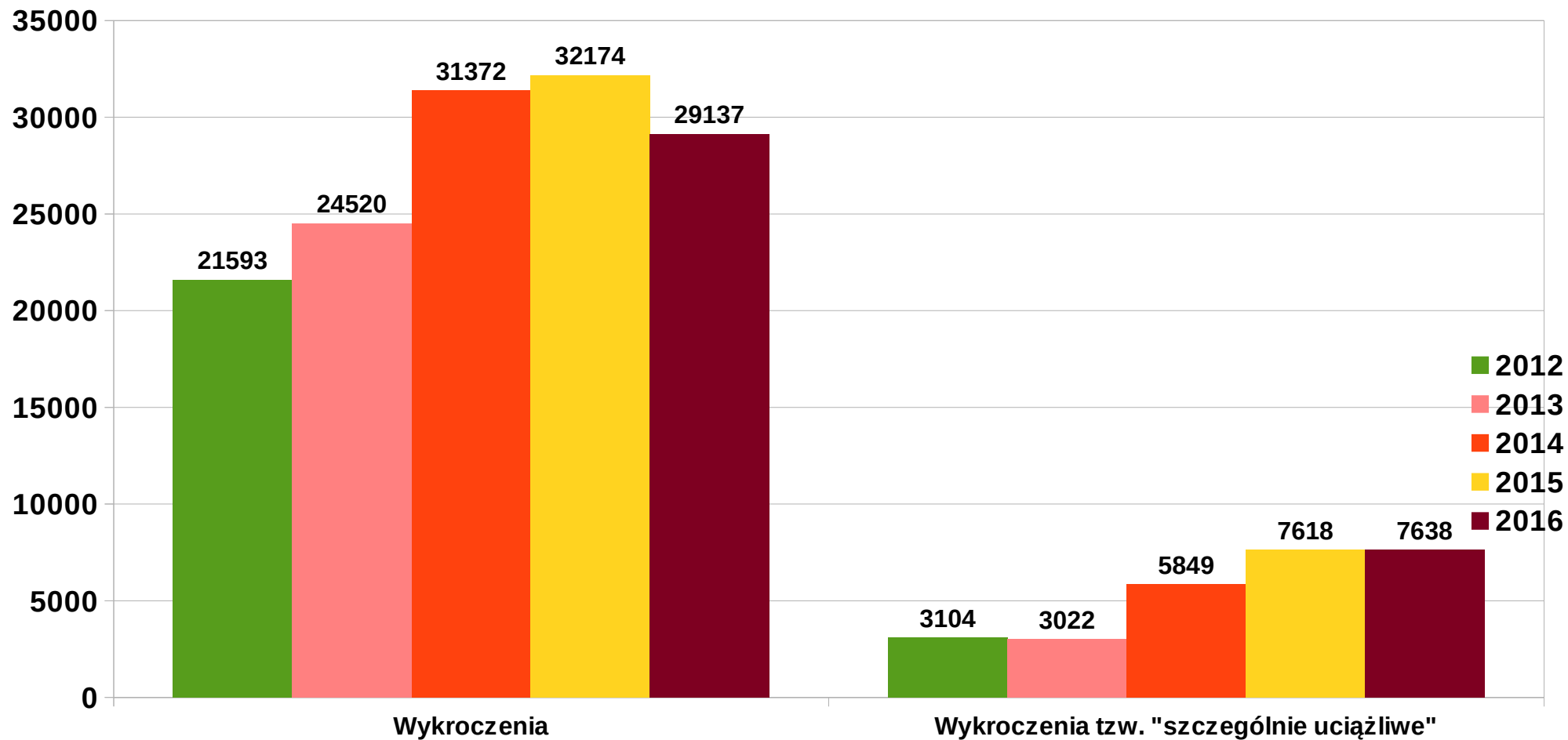
### ILOŚĆ PRZEPROWADZONYCH INTERWENCJI PRZEZ POLICJANTÓW KPP TARNOWSKIE GÓRY



/Dane – moduł analityczny zdarzeń ZAP-EKSD/



## Wykroczenia - POWIAT





## Wykroczenia

### zmniejszenie poziomu zaległości prowadzonych czynności wyjaśniających

Dla KPP Tarnobrzegskie Góry – na 2016 rok – określono wskaźniki zaległości:  
„90 dni” na poziomie **1,21%**, natomiast „180 dni” - **0,21%**.

Poziom zaległości spraw:	2014	2015	2016
powyżej 90 dni	0,98%	1,21%	1,04%
powyżej 180 dni	0,21%	0,21%	0,15%



## Czas reakcji na zdarzenie

CZAS REAKCJI NA ZDARZENIE 2016r.	ZDARZENIA PILNE (wart. oczekiwana dla KPP Tarnowskie Góry do 8 minut 35 sekund)	ZDARZENIA ZWYKŁE (brak wartości oczekiwanej)
KPP Tarnowskie Góry	<b>8 minut i 10 sekund</b>	<b>10 minut i 40 sekund</b>
Średnia wojewódzka	<b>7 minut i 37 sekund</b>	<b>11 minut i 23 sekundy</b>





## KOMENDA POWIATOWA POLICJI W TARNOWSKICH GÓRACH



Na poziomie KWP jest również wykonywana analiza określająca **stosunek zdarzeń PILNYCH i ZWYKŁYCH do ogólnej liczby zdarzeń podlegających raportowaniu** – w celu zdiagnozowania sytuacji, w których kwalifikowanie zdarzeń PILNYCH przez służby dyżurne na bardzo niskim poziomie procentowym może świadczyć o zniekształcaniu faktycznie osiągniętych wyników w stosunku do zdarzeń PILNYCH.

Wyniki przedmiotowej Analizy za okres styczeń-grudzień 2016 dla KPP Tarn. Góry:

	Ogólna liczba zdarzeń podlegających raportowaniu	Liczba/procent zdarzeń PILNYCH do ogólnej liczby zdarzeń podlegających raportowaniu		Liczba/procent zdarzeń ZWYKŁYCH do ogólnej liczby zdarzeń podlegających raportowaniu	
KPP Tarnobrzegie Góry	13836	1355	9,79%	12468	90,11%
Dolny poziom zdarzeń pilnych – 7%.					



***Miernik nr 8 (Priorytet III KGP – zadanie 4) – współczynnik zatrzymań na gorącym uczynku (..) w 7 kat. przestępstw w stosunku do postępowań wszczętych***

	Postępowania wszczęte w 7 kat. p-stw	Podjeźrzani zatrzymani na gorącym uczynku	Współczynnik zatrzymań
KPP Tarnowskie Góry	<b>847</b>	<b>89</b>	<b>10,50 %</b>
KWP	<b>33691</b>	<b>3029</b>	<b>8,99 %</b>



## REALIZACJA ZADAŃ OKREŚLONYCH W STRATEGII KWP - ZWIĘKSZENIE SKUTECZNOŚCI ZATRZYMAŃ SPRAWCÓW PRZESTĘPSTW NA GORAĆYM UCZYNKU

	Wartość oczekiwana w 2016r.	Wartość uzyskana w 2016r.	Wartość uzyskana w 2015r.
WSKAŹNIK LICZBY OSÓB ZATRZYMANÝCH (OGÓŁEM) W STOSUNKU DO LICZBY ZGŁOSZONYCH PRZESTĘPSTW	43,66	<b>42,21</b>	40,47
WSKAŹNIK PRZYPADKÓW ZATRZYMAŃ SPRAWCY (SPRAWCÓW) PRZESTĘPSTW W STOSUNKU DO LICZBY ZGŁOSZONYCH PRZESTĘPSTW	40,87	<b>36,66</b>	35,20
WSKAŹNIK LICZBY OSÓB ZATRZYMANÝCH DO P-STW W 7 KAT. W STOSUNKU DO LICZBY ZGŁOSZONYCH P-STW W 7 KAT. (BEZ P-STW Z ART. 278 § 2-5 KK)	24,84	<b>31,47</b>	26,91
WSKAŹNIK PRZYPADKÓW ZATRZYMAŃ SPRAWCY (SPRAWCÓW) DO P-STW W 7 KAT. W STOSUNKU DO LICZBY ZGŁOSZONYCH P-STW W 7 KAT. (BEZ P-STW Z ART. 278 § 2-5 KK)	15,64	<b>21,93</b>	19,48



## REALIZACJA ZADAŃ OKREŚLONYCH W STRATEGII KWP - OGRANICZENIE PRZESTĘPCZOŚCI W 7 WYBRANYCH KATEGORIACH

	Wartość oczekiwana w 2016r.	Wartość uzyskana w 2016r.	Dynamika wszczęć względem wart.oczekiwanej
<b>OGRANICZENIE DYNAMIKI WSZCZĘĆ POSTĘPOWAŃ PRZYGOTOWAWCZYCH W 7 WYBRANYCH KATEGORIACH PRZESTĘPSTW</b>	1414	<b>847</b>	<b>59,90%</b>



## Wdrażanie programu „DZIELNICOWY BLIŻEJ NAS”

### Realizacja założeń:

- nowoczesna organizacja pracy dzielnicowych
- plany działań priorytetowych
- właściwy model pracy



- więź ze społeczeństwem
- podniesienie rangi dzielnicowego
- ułatwienie kontaktu (m.in. aplikacja „Moja Komenda”)





## KOMENDA POWIATOWA POLICJI W TARNOWSKICH GÓRACH



### LEPSZA IDENTYFIKACJA I SKUTECZNIEJSZE ROZWIĄZYWANIE PROBLEMÓW SPOŁECZNOŚCI LOKALNEJ

**Czas służby w obchodzie przez dzielnicowego**  
**- oczekiwany efekt w 2016 – 75%.**

Jednostka/komórka	Czas w obchodzie dzielnicowego
KPP Tarnobrzeg	<b>73,2 %</b>



## DEBATY SPOŁECZNE – WSPÓŁPRACA ZE SPOŁECZEŃSTWEM

W 2016 roku odbyły się 2 debaty społeczne na których poruszana była problematyka bezpieczeństwa i porządku publicznego.

**„Bezpieczeństwo i obowiązki organizatorów imprez masowych, sportowych w świetle obowiązujących przepisów”**

**„Debata społeczna dot. stanu bezpieczeństwa oraz założeń do utworzenia Krajowej Mapy Zagrożeń Bezpieczeństwa”**





## Zabezpieczenia – Imprezy masowe

- Występ Kabaretu Młodych Panów w dniu 20.03.2016r.
- „Jumping Frog” w dniu 23.04.2016r.
- „Dni Radzionkowa” w dniach 11-12.06.2016r.
- „Gwarki Tarnogórskie 2016” w dniach 09-11.09.2016r.



Ponadto w ramach interwencji policyjnej zabezpieczano liczne spotkania piłkarskie klubów z terenu naszego powiatu (IV liga i niższe)





## Udział w działaniach

- **WOŚP (10.01.2016r.)**
- **Wzmoczone operacje lotnicze MPL „Katowice” w Pyrzowicach:  
- Obchody Dnia Pamięci Holokaustu i „Marsz Żywych” (03-06.05.2016r.)**
- **73 Tour de Pologne UCI World Tour (13.07.2016r.)**
- **„Anakonda 2016” (07-17.06.2016r.)**
- **Światowe Dni Młodzieży (26-31.07.2016r.)**



Ponadto funkcjonariusze KPP Tarnowskie Góry brali udział w zabezpieczeniu szeregu innych imprez o charakterze okolicznościowym (niemasowych) związanych z obchodami świąt państwowych, religijnych oraz zgromadzeń publicznych.





## **Udział w ćwiczeniach z zakresu zarządzania kryzysowego**

- **Ćwiczenie JW-3390 – 5 Pułku Chemicznego w Tarnowskich Górach dot. współdziałania Policji z SUFO i kompanią alarmową w przypadku naruszenia systemu ochrony jednostki (15.03.2016r.)**
- **Ćwiczenia w rejonie MPL „Katowice” w Pyrzowicach dot. współdziałania służb w przypadku ataku terrorystycznego i sytuacji zakładniczej (19.04.2016r.)**
- **Ćwiczenia „Officium 2016” dot. współdziałania ze Śląsko Małopolskim Oddziałem Straży Granicznej (24.04.2016r.)**
- **Ćwiczenia w rejonie MPL „Katowice” w Pyrzowicach dot. współdziałania służb w przypadku poszukiwania osób (01.10.2016r.)**
- **Ćwiczenie praktyczne organizowane przez Areszt Śledczy w Tarnowskich Górach (27.10.2016r.)**
- **Trening sztabowy „Mobilizacja 2016” (14.11.2016r.)**



KOMENDA POWIATOWA POLICJI W TARNOBRSKICH GÓRACH



# PION RUCHU DROGOWEGO



## KOMENDA POWIATOWA POLICJI W TARNOWSKICH GÓRACH



### Zagrożenie na drogach powiatu tarnogórskiego w 2016 r.

	<i><u>WYPADKI</u></i>	<i><u>KOLIZJE</u></i>	<i><u>ZABICI</u></i>	<i><u>RANNI</u></i>
<b><u>POWIAT 2016</u></b>	<b>156</b>	<b>1524</b>	<b>4</b>	<b>192</b>
2015	151	1478	10	196
2014	182	1211	7	221
2013	202	1304	7	245
2012	225	1187	11	311



## KOMENDA POWIATOWA POLICJI W TARNOWSKICH GÓRACH

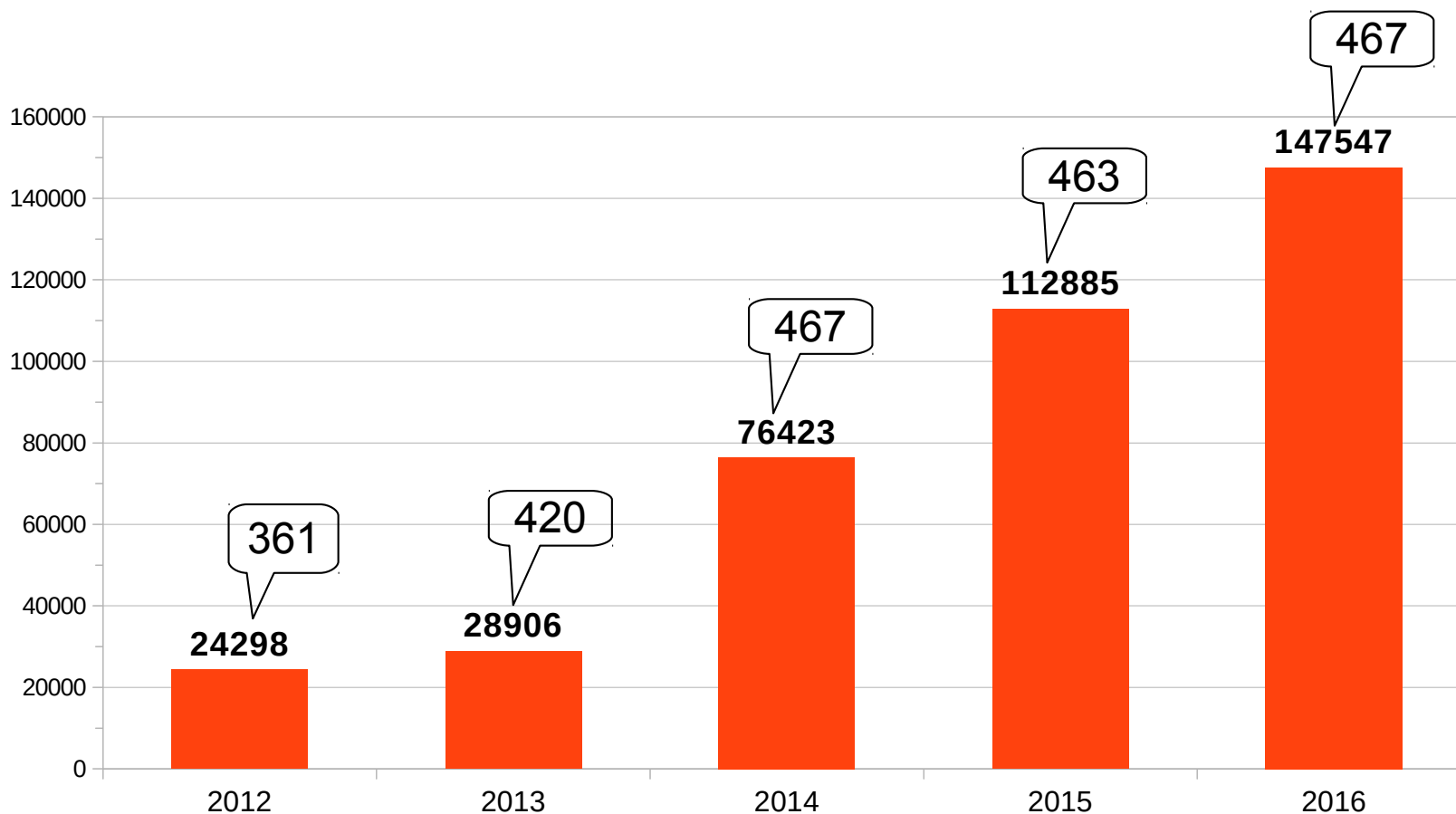


### Liczba ujawnionych kierujących będących pod działaniem alkoholu

	2012	2013	2014	2015	2016
178a§1 KK	242	306	328	277	229
178a§2 KK, 87§1aKW	121	123	26	101	175
87§1 KW	107	149	207	159	101
87§2 KW	21	11	16	22	60
<b>RAZEM</b>	<b>491</b>	<b>589</b>	<b>577</b>	<b>559</b>	<b>565</b>

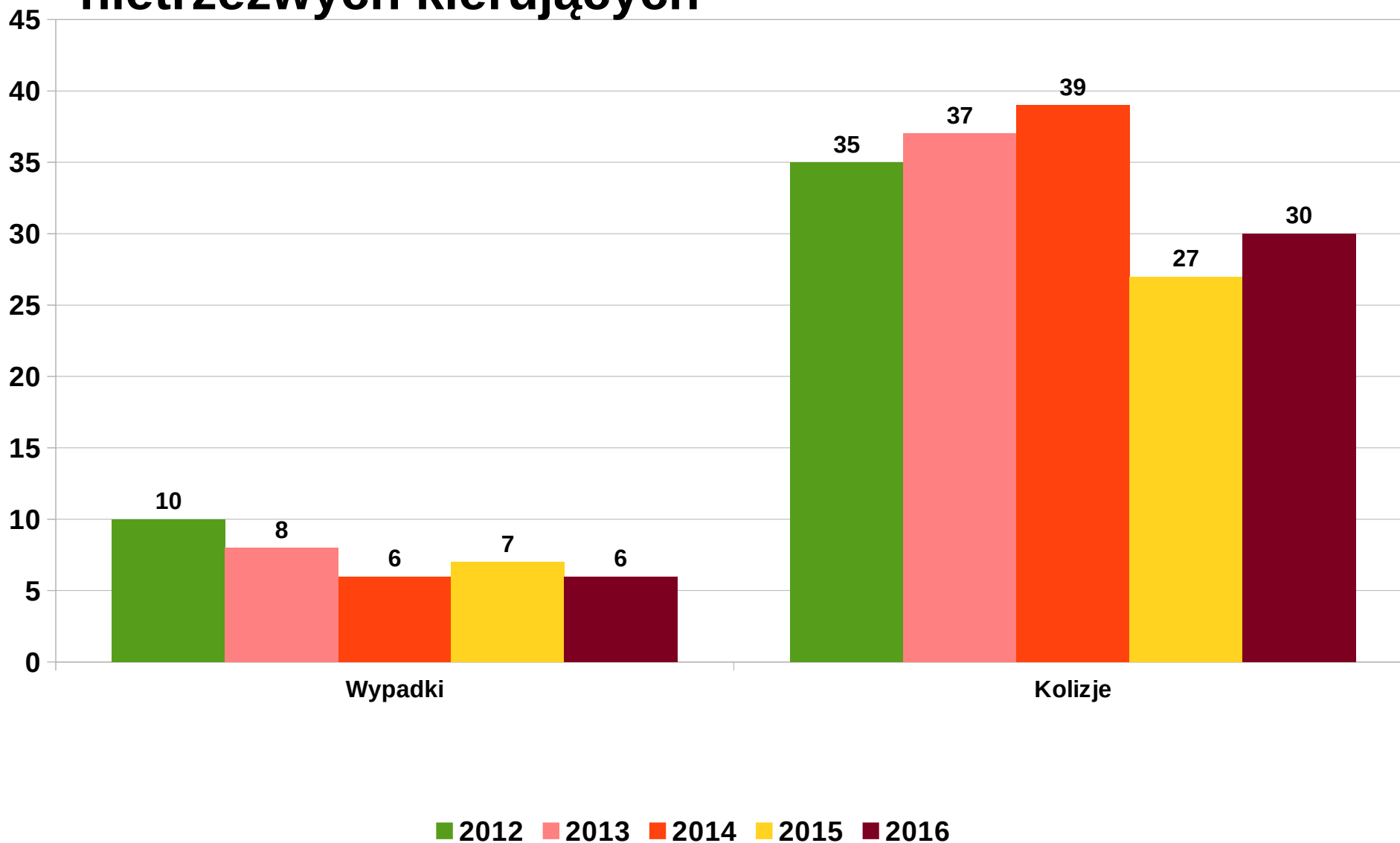


## Liczba przeprowadzonych badań stanu trzeźwości i ujawnionych nietrzeźwych przez policjantów WRD w latach 2012-2016



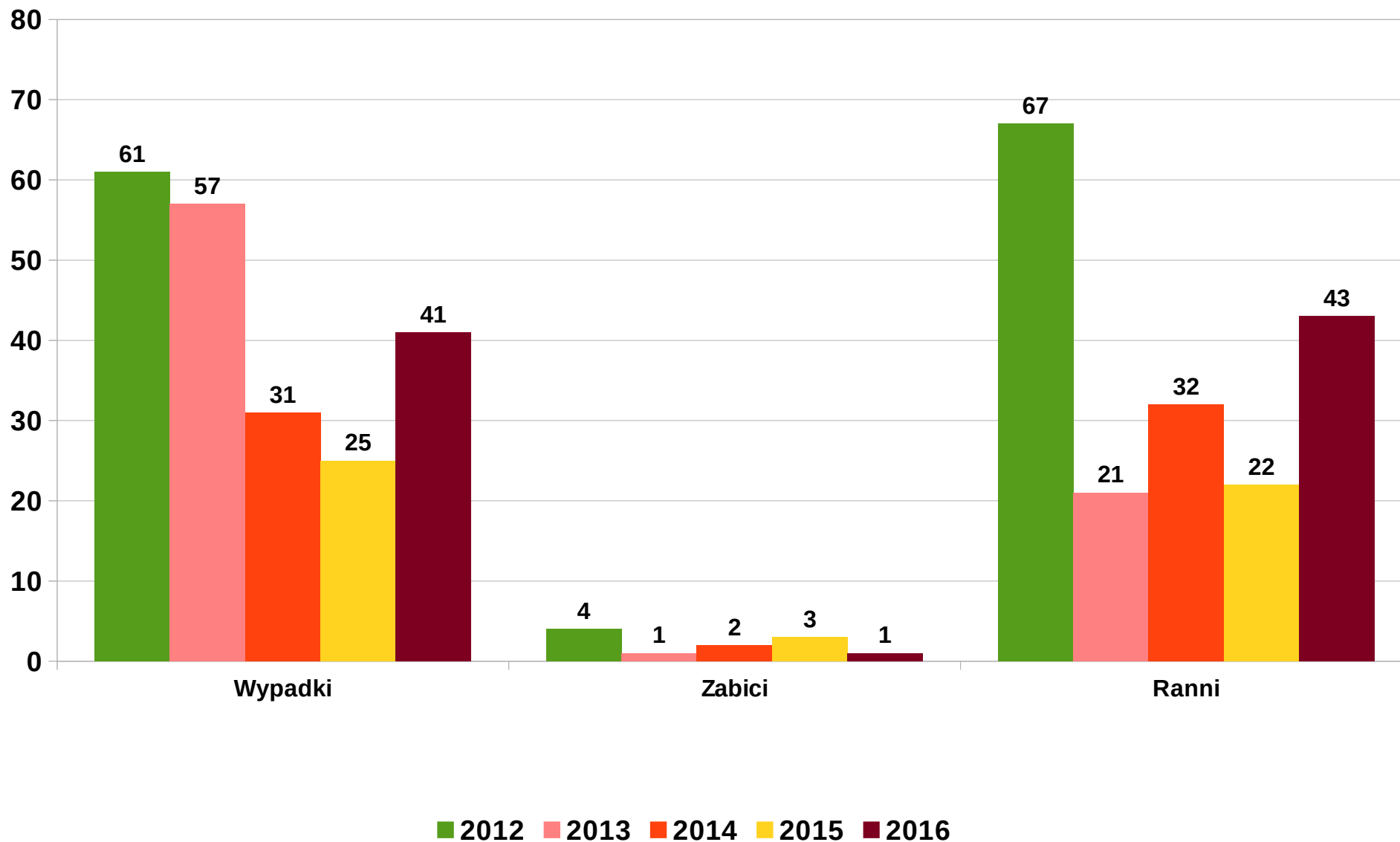


## Liczba zdarzeń drogowych spowodowanych przez nietrzeźwych kierujących





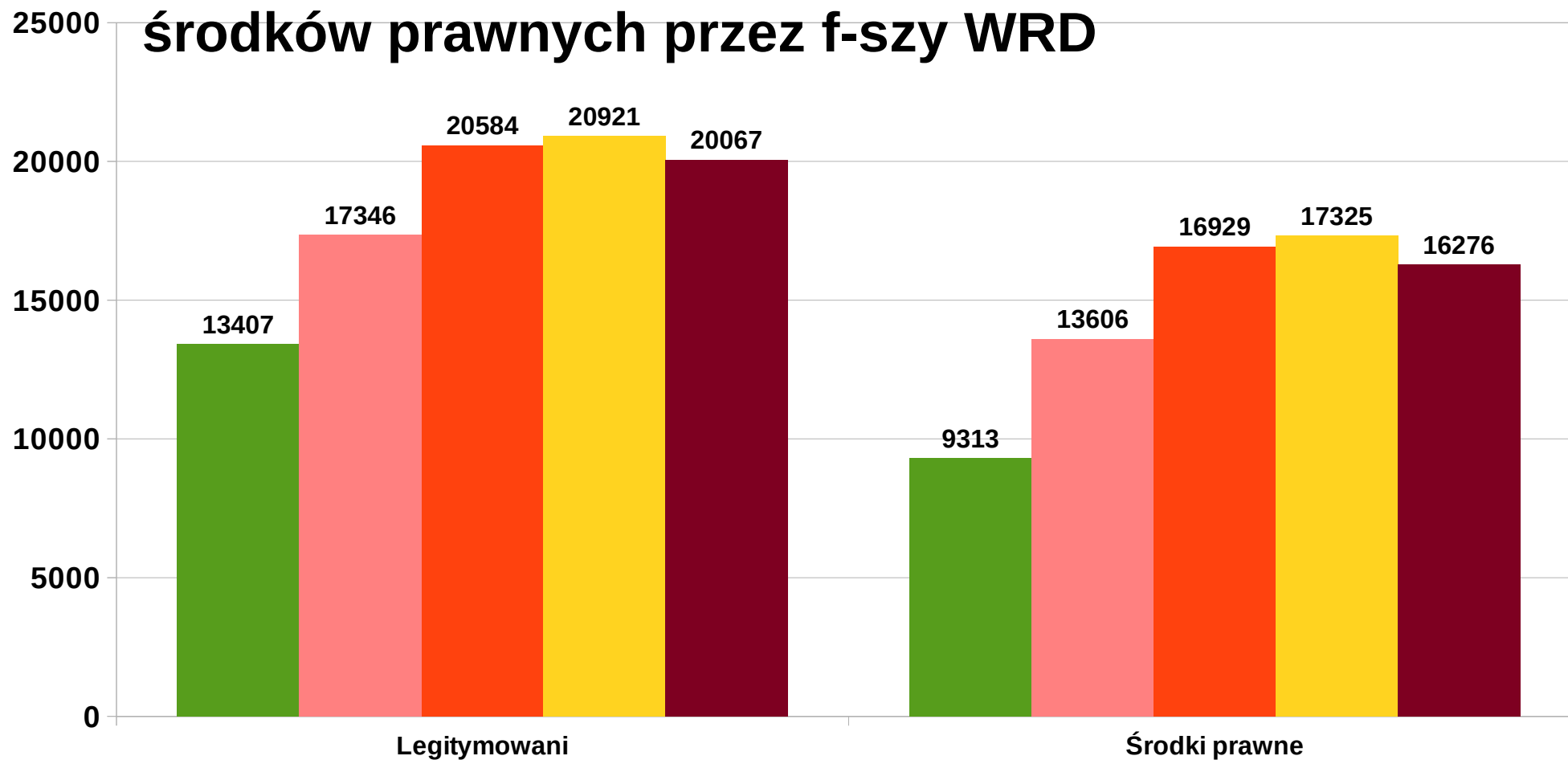
## Wypadki drogowe z udziałem pieszych i ich skutki







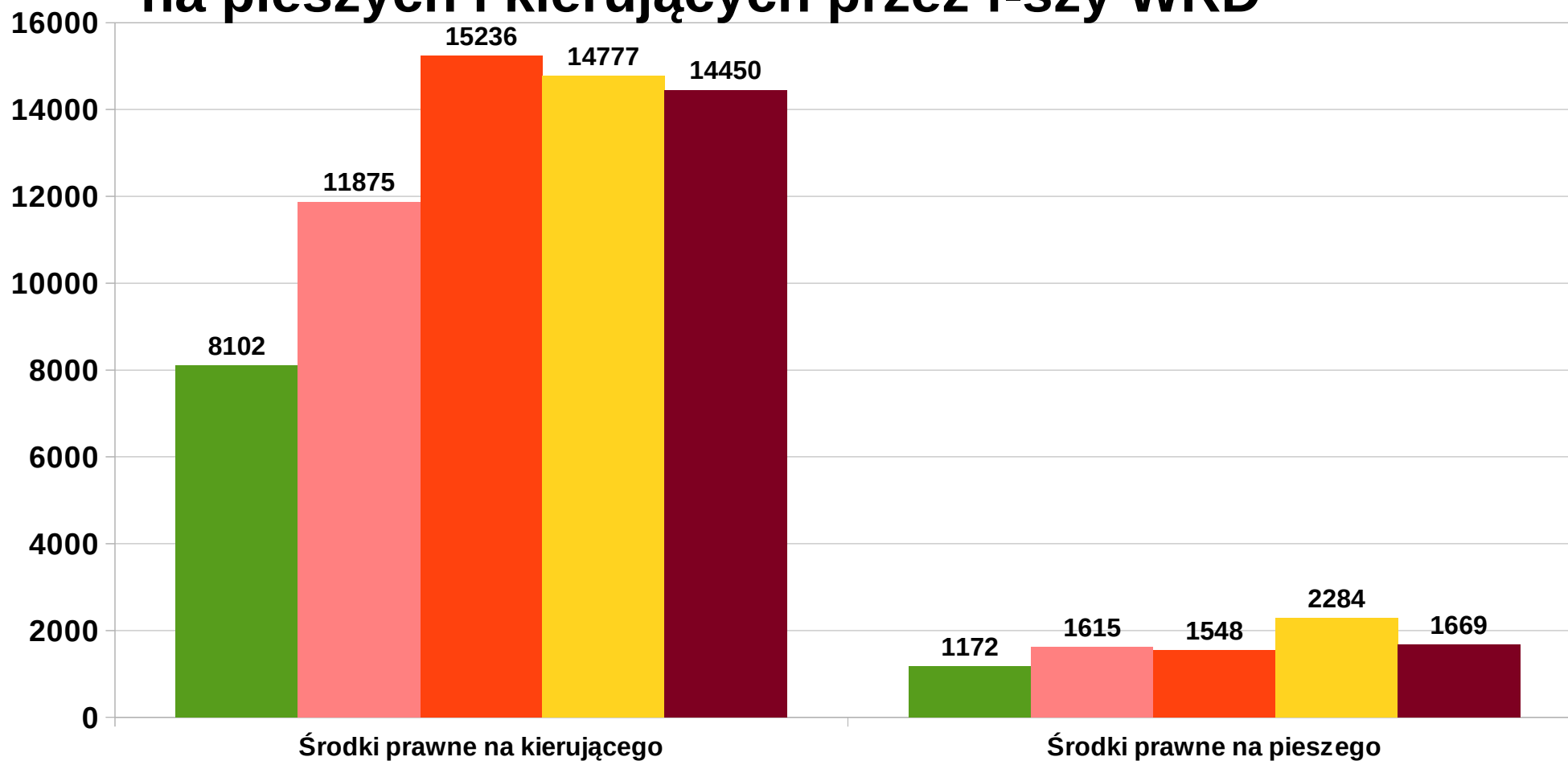
## Liczba osób legitymowanych – oraz zastosowanych środków prawnych przez f-szy WRD



■ 2012 ■ 2013 ■ 2014 ■ 2015 ■ 2016



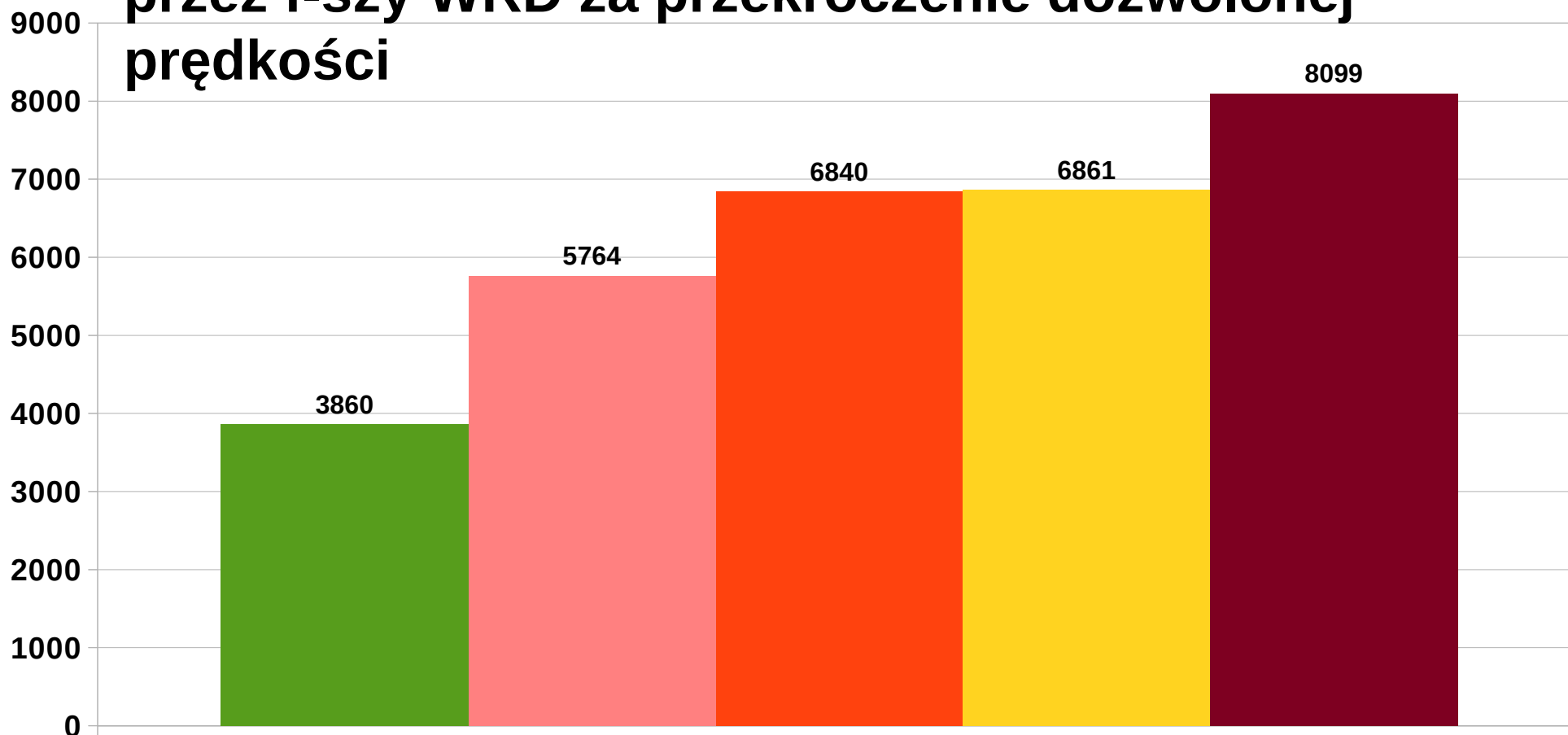
## Liczba zastosowanych środków prawnych na pieszych i kierujących przez f-szy WRD



■ 2012 ■ 2013 ■ 2014 ■ 2015 ■ 2016



## Liczba zastosowanych środków prawnych przez f-szy WRD za przekroczenie dozwolonej prędkości



■ 2012 ■ 2013 ■ 2014 ■ 2015 ■ 2016

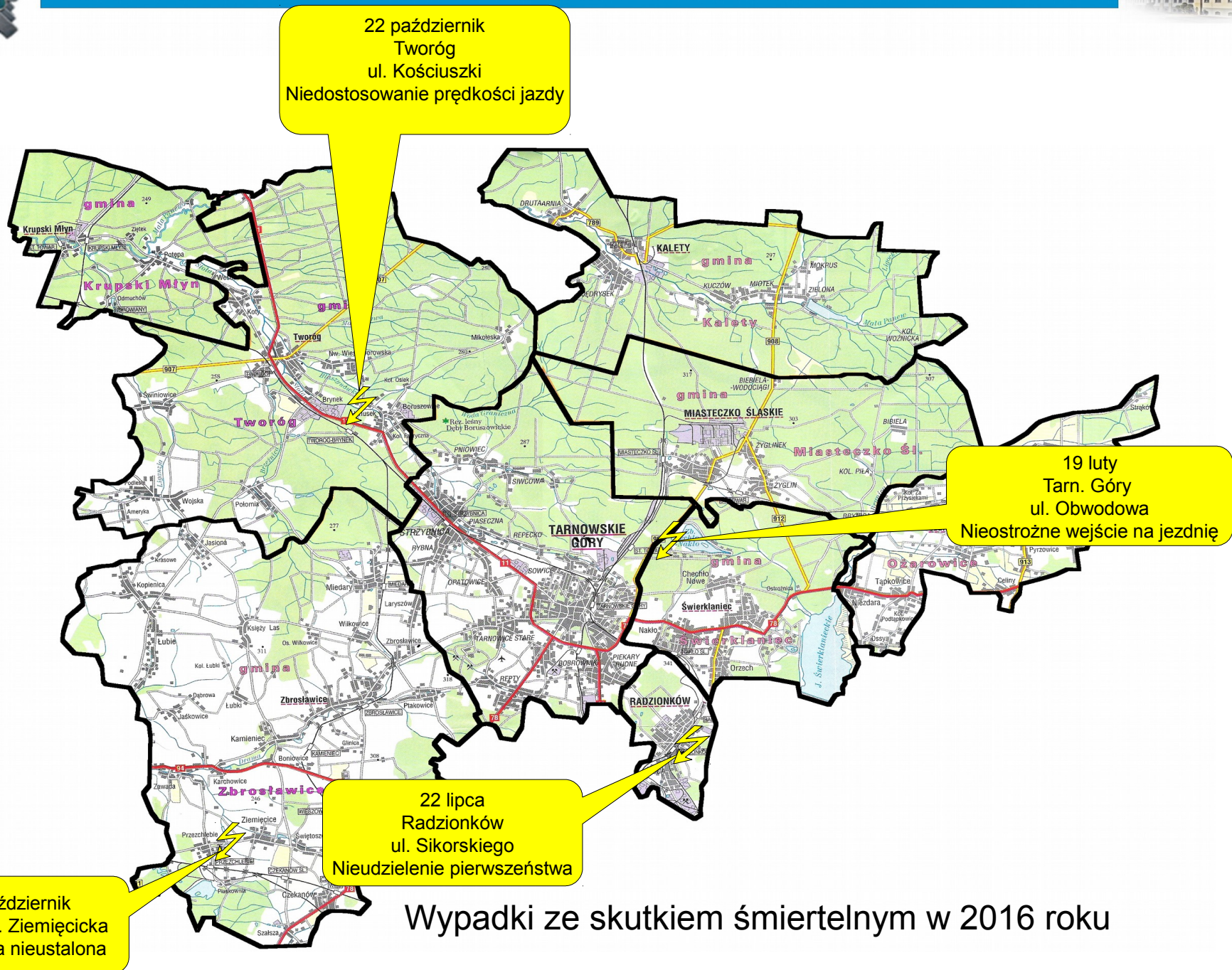


## Realizacja priorytetu nr IV – Działania Policji ukierunkowane na poprawę bezpieczeństwa w ruchu drogowym

	Próg satysfakcji dla KPP	Osiągnięta wartość
Procentowy udział policjantów r.d. pełniących bezpośrednio służbę na drogach	<b>52,22%</b>	<b>55,20%</b>
Procentowy udział wypadków drogowych spowodowanych przez pieszych, a efektywność zastosowanych środków prawnych w stosunku do tych użytkowników	<b>6,4%</b>	<b>10,2%</b>
Procentowy udział policjantów r.d. w ogólnopolskich działaniach kontrolno-represyjnych na rzecz poprawy bezpieczeństwa w ruchu drogowym	<b>55,0%</b>	<b>67,0%</b>

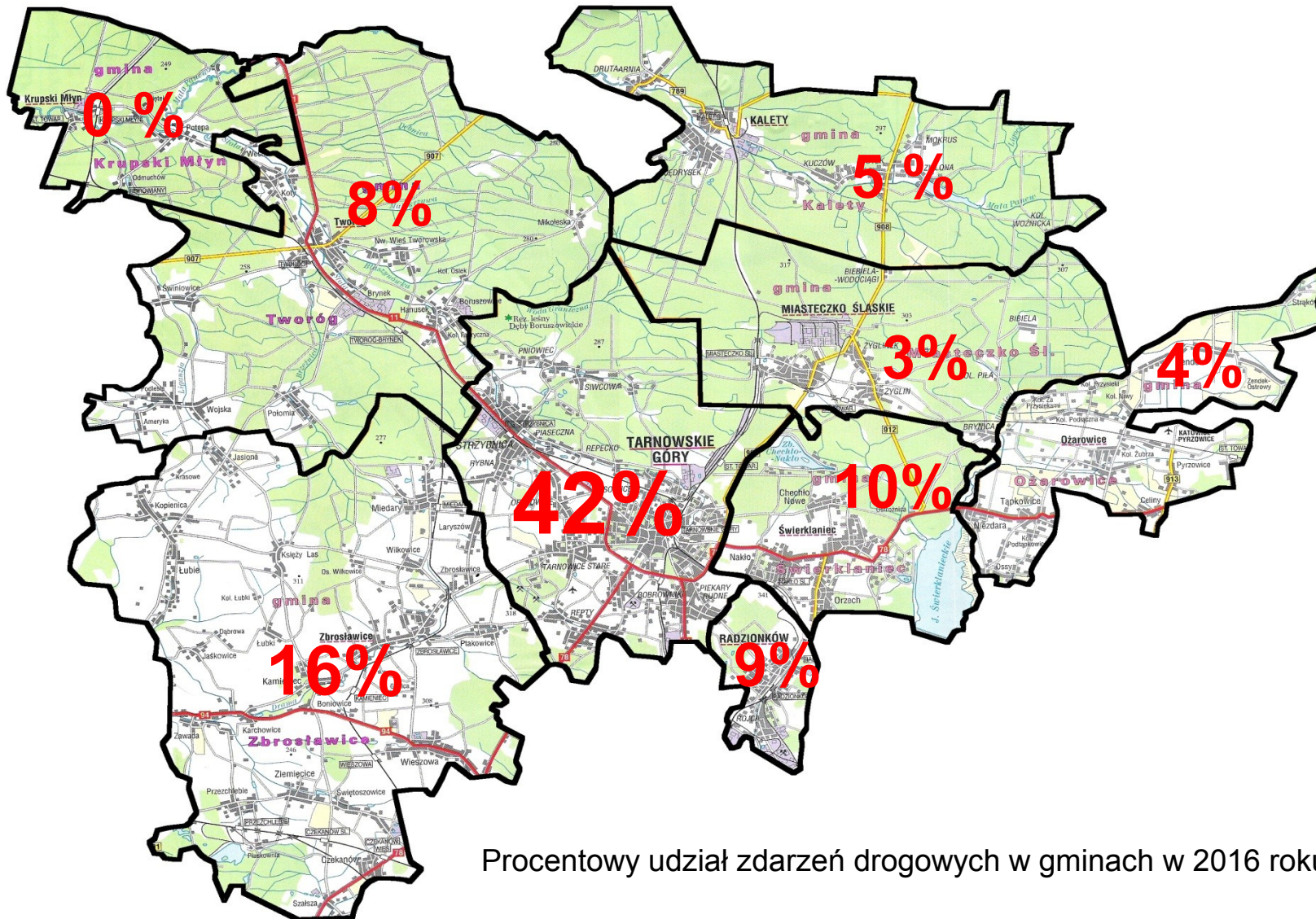


# KOMENDA POWIATOWA POLICJI W TARNOWSKICH GÓRACH





# KOMENDA POWIATOWA POLICJI W TARNOWSKICH GÓRACH



Procentowy udział zdarzeń drogowych w gminach w 2016 roku



# KOMENDA POWIATOWA POLICJI W TARNOWSKICH GÓRACH

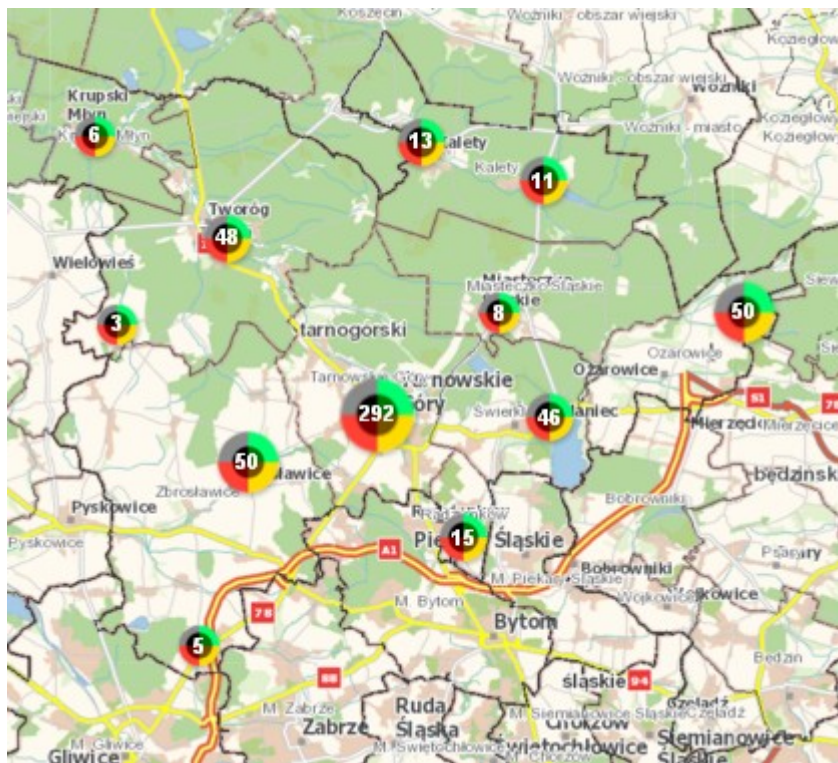


Drogi zagrożone największą wypadkowością w 2016 roku



## KRAJOWA MAPA ZAGROŻEŃ BEZPIECZEŃSTWA W POWIECIE TARNOGÓRSKIM

Od momentu uruchomienia aplikacji Krajowa Mapa Zagrożeń Bezpieczeństwa do dnia 31 grudnia 2016 roku w powiecie tarnogórskim naniesionych zostało **547 zagrożeń**



Codziennie w powiecie tarnogórskim w podanym czasookresie na Krajową Mapę Zagrożeń Bezpieczeństwa nanoszono około 5 zagrożeń





## KOMENDA POWIATOWA POLICJI W TARNOWSKICH GÓRACH



### KRAJOWA MAPA ZAGROŻEŃ BEZPIECZEŃSTWA W POWIECIE TARNOGÓRSKIM – NAJCZĘŚCIEJ ZGŁASZANE ZAGROŻENIA

<b>Przekraczanie dozwolonej prędkości</b>	<b>205</b>
<b>Spożywanie alkoholu w miejscach niedozwolonych</b>	<b>97</b>
<b>Nieprawidłowe parkowanie</b>	<b>93</b>
<b>Zła organizacja ruchu drogowego</b>	<b>25</b>
<b>Niewłaściwa infrastruktura drogowa</b>	<b>23</b>
<b>Żebractwo</b>	<b>19</b>
<b>Inne</b>	<b>85</b>



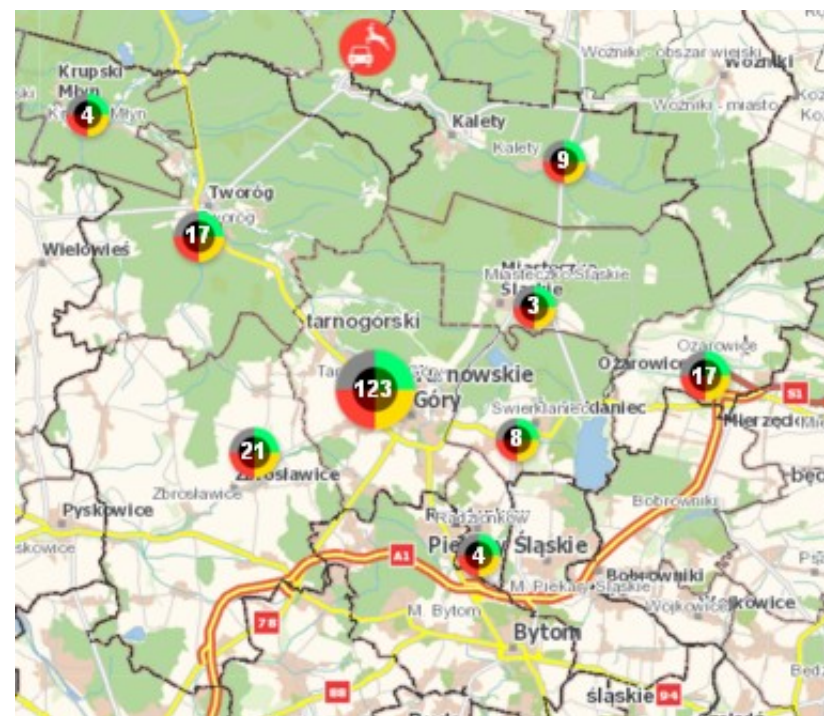
## KOMENDA POWIATOWA POLICJI W TARNOWSKICH GÓRACH



### KRAJOWA MAPA ZAGROZEŃ BEZPIECZEŃSTWA W POWIECIE TARNOGÓRSKIM

Z pośród naniesionych 547 zagrożeń  
40 % czyli 210 zostało zweryfikowanych  
jako potwierdzone

337 zagrożeń zostało zweryfikowanych  
jako niepotwierdzone,  
co stanowi 60 % wszystkich  
przeprowadzonych czynności weryfikacji  
naniesionych zagrożeń



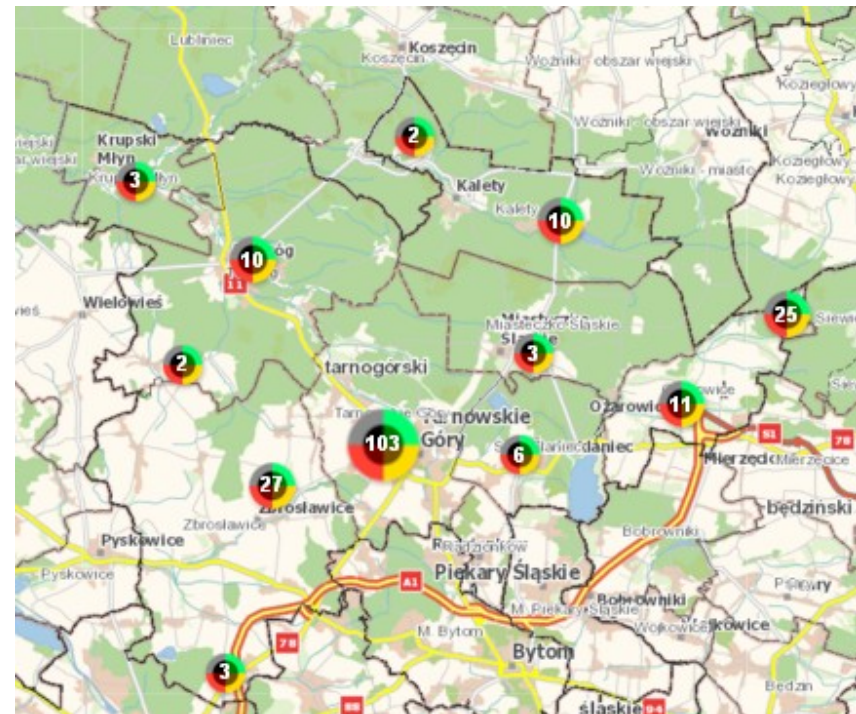


## KRAJOWA MAPA ZAGROZEŃ BEZPIECZEŃSTWA W POWIECIE TARNOGÓRSKIM

Najczęstszym zagrożeniem nanoszonym na Krajową Mapę Zagrożeń Bezpieczeństwa w powiecie tarnogórskim było zagrożenie sklasyfikowane jako przekraczanie dozwolonej prędkości.

Łącznie naniesionych zostało 205 zagrożeń związanych z przekraczaniem dozwolonej prędkości z czego po przeprowadzonej weryfikacji:

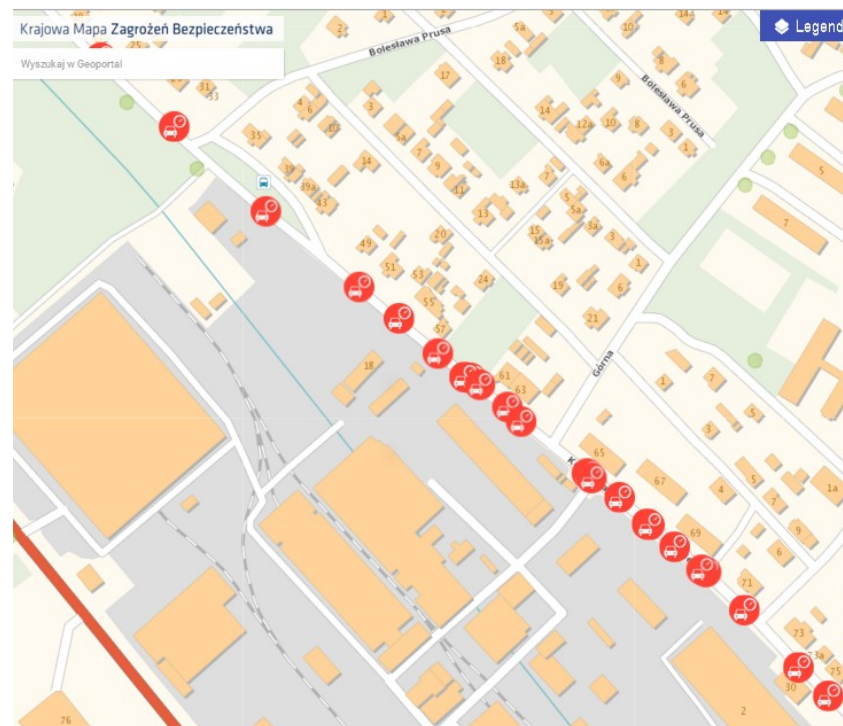
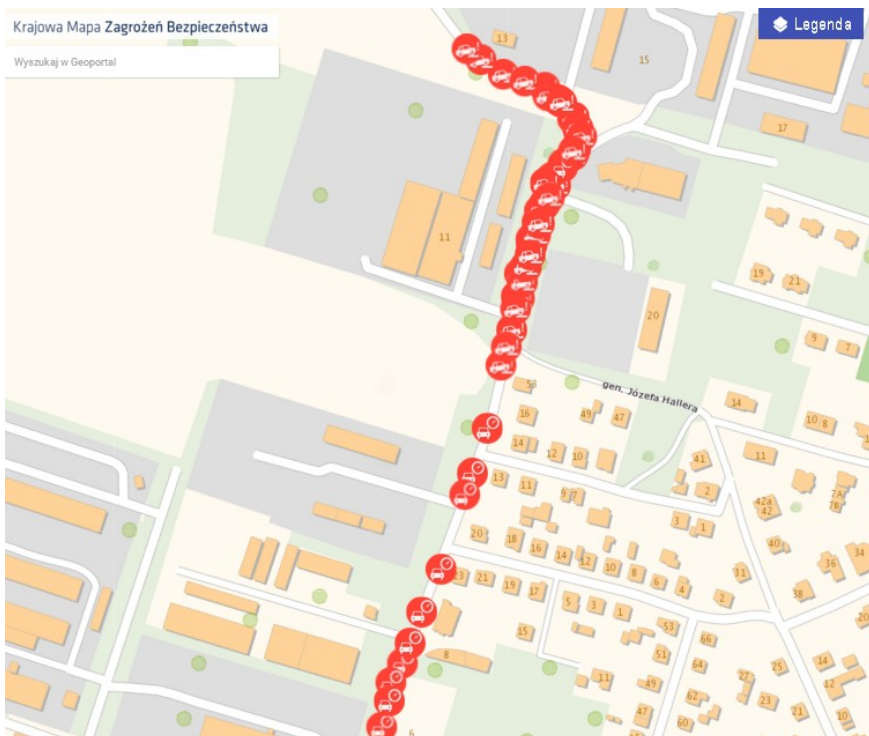
- 102 naniesione zagrożenia zweryfikowano jako potwierdzone
- 103 naniesione zagrożenia zweryfikowano jako niepotwierdzone





## KRAJOWA MAPA ZAGROZEŃ BEZPIECZEŃSTWA W POWIECIE TARNOBRZEGIM

**Najwięcej zagrożeń związanych z przekraczaniem dozwolonej prędkości naniesionych zostało na Krajową Mapę Zagrożeń Bezpieczeństwa w granicach miasta Tarnobrzeg na ulicy Towarowej i Kościelnej**





KOMENDA POWIATOWA POLICJI W TARNOWSKICH GÓRACH



# LOGISTYKA



## KOMENDA POWIATOWA POLICJI W TARNOWSKICH GÓRACH



**W minionym roku władze samorządowe dofinansowały działalność naszej jednostki. Środki te przeznaczone były m.in. na:**

**- rekompensatę pieniężną dla policjantów podejmujących służbę w wymiarze przekraczającym normę :**

**30 000 zł Gmina Zbroślawice**

**16 000 zł Gmina Świerklaniec**

**20 000 zł Starostwo Powiatowe w Tarnowskich Górach**

**- na pokrycie rozmów telefonów komórkowych**

**1 000 zł - Gmina Zbroślawice**

**- na nagrody pieniężne za szczególne osiągnięcia w służbie dla funkcjonariuszy:**

**10 000 zł - Miasto Tarnowskie Góry**

**- na pokrycie mediów w KP Kalety**

**16 000 zł - Miasto Kalety**

**- na zakup psa służbowego**

**6 000 zł - Miasto Tarnowskie Góry**



## KOMENDA POWIATOWA POLICJI W TARNOWSKICH GÓRACH



**Dofinansowanie zakupu pojazdów służbowych w ramach akcji "Sponsoring 2016":**

**60 000,00 zł – Starostwo Powiatowe w Tarnowskich Górach**

**42 500,00 zł – Gmina Tarnowskie Góry**

**32 500,00 zł – Gmina Kalety**

**31 000,00 zł – Gmina Świerklaniec**

**22 500,00 zł – Gmina Miasteczko Śląskie**

**8 000,00 zł – Fundacja „Polskie Centrum  
Bezpieczeństwa Drogowego”**



**Łącznie pozyskano 295 300,00 zł**

**W 2016 roku otrzymano łącznie 8 pojazdów oznakowanych (VW T6, 2x Skoda Yeti, 2x Opel Corsa, 3x Kia Ceed) oraz sprzęt techniki policyjnej (urządzenie do badania stanu trzeźwości Certen, aparat fotograficzny Nikon).**



## KOMENDA POWIATOWA POLICJI W TARNOWSKICH GÓRACH



Według *Tabeli norm wyposażenia w sprzęt transportowy dla Komendy Powiatowej Policji w Tarnowskich Górach* powinna posiadać na stanie łącznie **51** samochodów (osobowe, furgony), w tym:

- **30** samochodów oznakowanych
- **21** samochodów nieoznakowanych

natomiast posiada:

- **31** samochodów oznakowanych (w tym 4 przeznaczone do wycofania)
- **19** samochodów nieoznakowanych (w tym 5 przeznaczonych do wycofania)

Ponadto na stanie KPP w Tarnowskich Górach znajdują się także 2 motocykle i 1 łódź patrolowa (zgodnie z przydzieloną normą) oraz 5 skuterów (2 używane).





## KOMENDA POWIATOWA POLICJI W TARNOWSKICH GÓRACH



Komenda Powiatowa Policji w Tarnowskich Górach uzyskała na rok 2017 promesę dofinansowania w wysokości 178 590 zł z WFOŚiGW w Katowicach na termomodernizację budynku garaży.





# KOMENDA POWIATOWA POLICJI W TARNOWSKICH GÓRACH



## DZIAŁALNOŚĆ PRASOWO-INFORMACYJNA



Komunikaty na stronie internetowej	<b>710</b>
Komunikaty na stronie KWP	<b>77</b>
Komunikaty ze zdjęciami	<b>275</b>
Komunikaty z filmami	<b>36</b>

Wypowiedzi (radio, tv, portale, gazety)	<b>400</b>
Ilość odsłon strony internetowej	<b>2 456 733</b>

Ilość wejść - użytkownicy unikalni	<b>712 238</b>
------------------------------------	----------------





# KOMENDA POWIATOWA POLICJI W TARNOWSKICH GÓRACH



## POZIOM BEZPIECZEŃSTWA W POWIECIE TARNOGÓRSKIM

### 10 najlepiej i najstąbiej ocenianych miast w rankingu siężyje bezpiecznie

### TOP10 najlepiej ocenianych miast w rankingu siężyje bezpiecznie

● 10 miast, których mieszkańcy czują się najbezpieczniej

● 10 miast, których mieszkańcy czują się najmniej bezpiecznie



LP.	MIASTO	WOJEWÓDZTWO	ŚREDNIA
1.	<b>Rzeszów</b>	woj. podkarpackie	<b>5,77</b>
2.	<b>Tarnobrzeg</b>	woj. podkarpackie	<b>5,69</b>
3.	<b>Krosno</b>	woj. podkarpackie	<b>5,59</b>
4.	<b>Ełk</b>	woj. warmińsko-mazurskie	<b>5,56</b>
5.	<b>Warszawa</b>	woj. mazowieckie	<b>5,52</b>
6.	<b>Mielec</b>	woj. podkarpackie	<b>5,50</b>
7.	<b>Białystok</b>	woj. podlaskie	<b>5,50</b>
8.	<b>Kołobrzeg</b>	woj. zachodniopomorskie	<b>5,50</b>
9.	<b>Koszalin</b>	woj. zachodniopomorskie	<b>5,50</b>
10.	<b>Tarnowskie Góry</b>	woj. śląskie	<b>5,49</b>

Źródło: Raport OTODOM nt. bezpieczeństwa



Źródło: Raport OTODOM nt. bezpieczeństwa





## KOMENDA POWIATOWA POLICJI W TARNOWSKICH GÓRACH



**Każdego dnia 2016 roku tarnogórzscy policjanci średnio:**

**zatrzymali 2 sprawców przestępstw na gorącym uczynku**

**ujawnili 62 wykroczenia**

**przeprowadzili 27 interwencji**

**legitymowali 132 osoby**

**409 razy badali stan trzeźwości**

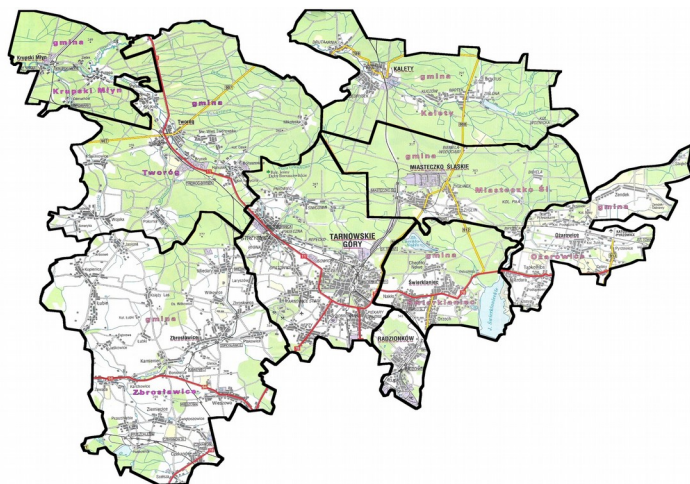
**przejechali ~3570 km.**

**pełnili 58 służb patrolowych**





## KOMENDA POWIATOWA POLICJI W TARNOWSKICH GÓRACH



***Dziękuję za uwagę.***

mł. insp. Tadeusz Stuchlik  
Komendant Powiatowej Policji  
w Tarnobrzegu